



DA 18-333/6

DÉCISION n° 99.00.620.033.0 du 15 juin 1999

**ADDITIF n° 6 au
CERTIFICAT D'APPROBATION C.E. DE TYPE
n° 98.00.620.026.0 du 16 juin 1998,
révisé et à son additif n° 5**

Le présent additif concerne les balances modèle WSJ qui diffèrent du modèle faisant l'objet du certificat précité, de sa révision n° 1 (1) et de son additif n° 5 (2), par la possibilité d'intégrer dans leur composition un dispositif récepteur de charge de type JPP ; dans cette configuration les balances prennent alors la désignation WSJPP.

Les principales caractéristiques métrologiques des balances type WSJPP figurent dans l'annexe ci-jointe qui fait partie intégrante de l'additif n° 6 au certificat d'approbation et comprend 2 pages.

Les autres caractéristiques fixées par le certificat précité, sa révision n° 1 et son additif n° 5 restent inchangées.

Le sous-directeur de la métrologie

J.F. MAGANA

(1) Décision n° 99.00.620.020.0 du 23 avril 1999.

(2) Décision n° 99.00.620.032.0 du 15 juin 1999

ANNEXE A L'ADDITIF N° 6 AU CERTIFICAT N° 98.00.620.026.0 du 16 juin 1998, révisé et à son additif n° 5.

Les balances modèle WSJ concernées par le présent additif diffèrent du modèle faisant l'objet du certificat précité, sa révision n° 1 et de son additif n° 5, par la possibilité d'utiliser un dispositif récepteur de charge de type JPP, destiné au pesage des palettes, tel que décrit dans le schéma n° 1 constitué d'une structure mécano-soudée ouverte en forme de U, contenant 4 capteurs définis dans le tableau ci-après prenant appui soit sur un socle constituant le carter inférieur du récepteur de charge, soit sur le sol par l'intermédiaire de pieds. Les systèmes de découplage représentés dans le schéma n°1 sont soit inclus dans les organes de transmission des efforts à mesurer aux capteurs, soit inclus dans les pieds de la balance

Les principales caractéristiques métrologiques des balances WSJPP sont les suivantes :

Dimensions maximales du récepteur de charge : 1500 mm x 1500 mm					
Max ≤	e ≥	n ≤	T ≥	Capteur SCAIME	Capteur TEDEA
				AH..C3 ⁽¹⁾ F60X..C3 .. ⁽²⁾ S30X..C3.. ⁽³⁾ SB30X..C3.. ⁽⁴⁾	3510 C3.. ⁽⁵⁾
300 kg	100 g	3000	- Max	AH200C3 F60X200C3 5e	
600 kg	200 g			F60X0,5tC3 5e S30X300C3 SB30X500C3	3510 C3 0,5
1500 kg	500 g			F60X1tC3 5e S30X1200C3 SB30X1200C3	3510 C3 1t
3000 kg	1000 g			F60X2tC3 5e S30X2500C3 SB30X2000C3	3510 C3 2t

AH..C3 ⁽¹⁾	certificat d'essai SDM n° C94.12 du 06/07/94
F60X..C3 .. ⁽²⁾	certificat d'essai SDM n° C97.01 du 07/01/97
S30X..C3.. ⁽³⁾	certificat d'essai SDM n° C94.21 du 22/11/94
SB30X..C3.. ⁽⁴⁾	certificat d'essai SDM n° C94.04 du 03/03/94 Révision n° 1 du 26/05/99
3510 C3.. ⁽⁵⁾	certificat d'essai TC2272 du 20/03/95

Les autres caractéristiques fixées par le certificat précité, son additif n° 5 et sa révision n° 1 restent inchangées.

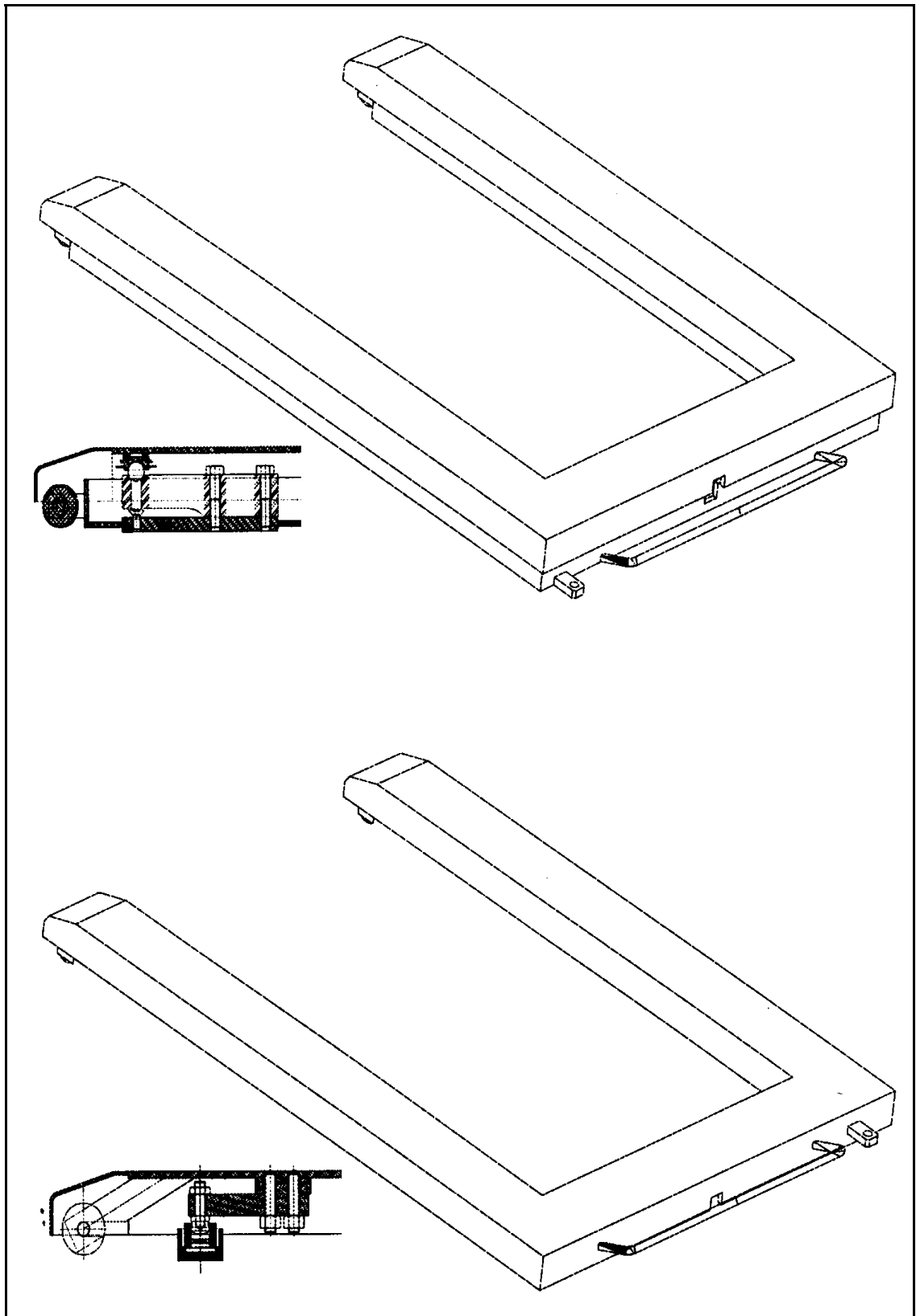
La mention "**LE RESULTAT DE LA PESEE N'EST GARANTI QU'EN POSITION HORIZONTALE, CONTROLÉE A L'AIDE DE L'INDICATEUR DE NIVEAU**" peut être portée à proximité de la poignée de manipulation du récepteur de charge.

INSCRIPTIONS REGLEMENTAIRES

Sur la plaque d'identification, identique à celle des balances WSJ, le nom du type est remplacé par WSJPP.

REMARQUE

Les balances modèle WSJPP, objet du présent additif peuvent être commercialisées sous les marques NS METTLER TOLEDO I, TESTUT, ou sous d'autres marques.



Bascules WSJPP - schéma n° 1