



**Compteurs de volume de gaz à parois déformables SCHLUMBERGER
modèles GALLUS 2000 de désignations G 1,6, G 2,5 et G 4.**

Le présent certificat est établi en application de la directive 71/316/C.E.E. du 26 juillet 1971 modifiée relative aux dispositions communes et aux instruments de mesure et aux méthodes de contrôle métrologique, de la directive 71/318/C.E.E. du 26 juillet 1971 modifiée, relative aux compteurs de volume de gaz, du décret n° 73-788 du 4 août 1973 modifié, relatif à l'application des prescriptions de la Communauté économique européenne relatives aux dispositions communes aux instruments de mesure et aux méthodes de contrôle métrologique et du décret n° 73-789 du 4 août 1973 relatif à l'application des prescriptions de la Communauté économique européenne au contrôle des compteurs de volume de gaz et du décret n° 72-866 du 6 septembre 1972 réglementant la catégorie d'instruments de mesure : compteurs de volume de gaz.

FABRICANTS :

SCHLUMBERGER INDUSTRIES - Rue Chrétien de Troyes - B.P. n° 327 - 51061 Reims CEDEX, France

ALESIA S.p.A., Via F.M. Briganti, 305, 80144 Napoli, Italie

SCHLUMBERGER INDUSTRIES, Vial Norte n° 5, 08107 Montornès del Valles, Barcelona, Espagne

REGULADORA S.A., Apartado 21, 4761 V.N. de Famalicão Cedex, Portugal

METERFABRIEK SCHLUMBERGER B.V., Postbus 42, Kamerlingh Onnesweg, 63, 3316, GK Dordrecht, Pays-Bas

SCHLUMBERGER ROMBACH GmbH, Hardeckstrasse, 2, 78185 Karlsruhe, Allemagne

NUOVO PIGNONE, Via F. Matteucci, 2, 50127 Firenze, Italie

MARCONI AUTOMAZIONE S.p.A, Via Marsala, 24, 20052 Monza, Italie

ORMAGAS s.n.c. di Zambelli M. & C. Via Monte Spluga, 9/11 20021 Baranzate di Bollate MI, Italie

DEMANDEUR :

SCHLUMBERGER INDUSTRIES - Rue Chrétien de Troyes - B.P. n° 327 - 51061 Reims CEDEX

OBJET :

Le présent certificat complète le certificat d'approbation C.E.E de modèles n° 95.00.352.004.0 du 15 mai 1995 (1) complété par le certificat n° 95.00.352.006.0 du 5 juillet 1995 (2) relatifs aux compteurs de volume de gaz à parois déformables SCHLUMBERGER modèle GALLUS 2000 de désignations G 1,6, G 2,5 et G 4.

CARACTÉRISTIQUES :

Les compteurs, objets du présent certificat, diffèrent des modèles approuvés par :

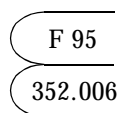
- deux versions 55 62 172 et 55 62 276 avec des caves d'encombrements différentes et l'inscription sur la plaque d'identification des exigences de traçabilité des membranes,
- l'insertion sur la version 55 62 276 d'un aimant dans l'un des trois premiers tambours du dispositif indicateur et l'inscription sur la plaque d'identification de la valeur du volume correspondant à une impulsion sous la forme :

$$1 \text{ imp} \triangleq \dots\dots 10 \text{ dm}^3, 100 \text{ dm}^3 \text{ ou } 1 \text{ m}^3.$$

Les autres caractéristiques restent inchangées.

INSCRIPTIONS RÉGLEMENTAIRES :

La plaque d'approbation C.E.E. de modèle figurant sur la plaque d'identification des instruments concernés par le présent certificat est identique à celui fixé par le certificat n° 95.00.352.006.0 précité, soit :



DÉPÔT DE MODÈLE :

Les plans et schémas permettant d'identifier les modèles sont déposés à la sous-direction de la métrologie, à la direction régionale de l'industrie, de la recherche et de l'environnement de CHAMPAGNE-ARDENNE et chez le fabricant sous la référence DA 08-127.

VALIDITÉ :

Le présent certificat est valable jusqu'au 5 juillet 2005.

ANNEXES :

Dessins n° 1 et n° 2.

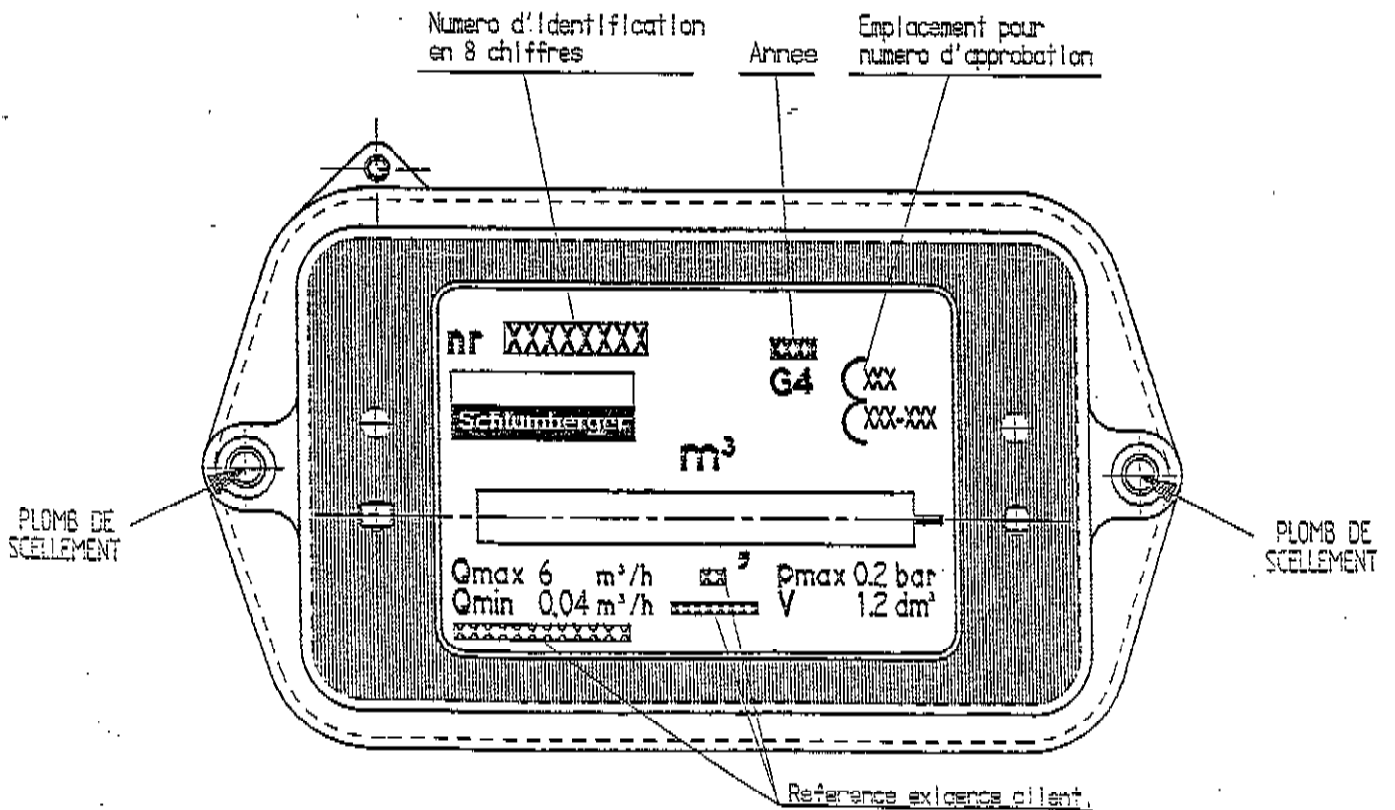
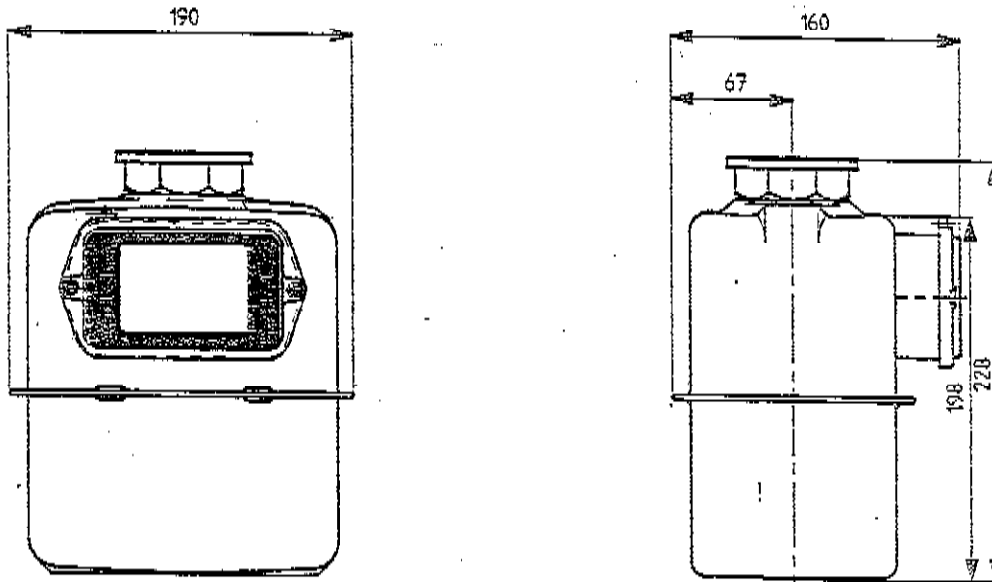
Pour le secrétaire d'Etat et par délégation,
par empêchement du directeur de l'action régionale
et de la petite et moyenne industrie,
l'ingénieur en chef des mines,

J.F. MAGANA

(1) Revue de métrologie, mai 1995, page 458
(2) Revue de métrologie, juillet 1995, page 691.

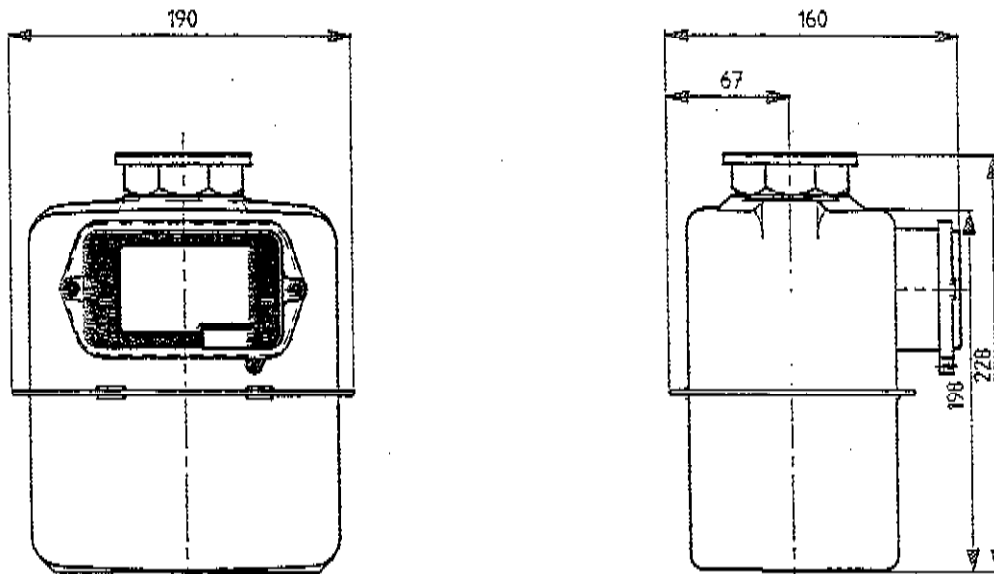
Compteurs de volume de gaz à parois déformables
 SCHLUMBERGER modèles GALLUS 2000 de désignations
 G 1,6, G 2,5 et G 4

DESSIN N° 1
 Version 55 62 172



Compteurs de volume de gaz à parois déformables
 SCHLUMBERGER modèles GALLUS 2000 de désignations
 G 1,6, G 2,5 et G 4

DESSIN N° 2
 Version 55 62 276



Numero d'identification,
 en 8 chiffres

Année

Emplacement pour
 numero d'approbation

