

CERTIFICAT D'APPROBATION C.E.E. DE MODELE
N° 98.00.382.002.0 DU 26 MARS 1998

Compteur d'eau froide SAPPEL modèle AQUARIUS

(CLASSE A - POSITION VERTICALE)
(CLASSE B - POSITION HORIZONTALE)

LE PRESENT CERTIFICAT EST ETABLI EN APPLICATION DE LA DIRECTIVE 71/316/C.E.E. DU 26 JUILLET 1971 MODIFIEE PAR LA DIRECTIVE 83/575/C.E.E. DU 26 OCTOBRE 1983 RELATIVE AUX DISPOSITIONS COMMUNES AUX INSTRUMENTS DE MESURAGE ET AUX METHODES DE CONTROLE METROLOGIQUE, DE LA DIRECTIVE 75/33/C.E.E. DU 17 DECEMBRE 1974 CONCERNANT LE RAPPROCHEMENT DES LEGISLATIONS DES ETATS MEMBRES RELATIVES AUX COMPTEURS D'EAU FROIDE, DU DECRET N° 73-788 DU 4 AOUT 1973 MODIFIE, PORTANT APPLICATION DES PRESCRIPTIONS DE LA COMMUNAUTE ECONOMIQUE EUROPEENNE RELATIVES AUX DISPOSITIONS COMMUNES AUX INSTRUMENTS DE MESURAGE ET AUX METHODES DE CONTROLE METROLOGIQUE ET DU DECRET N° 76-130 DU 29 JANVIER 1976 REGLEMENTANT LA CATEGORIE D'INSTRUMENTS DE MESURE : COMPTEURS D'EAU FROIDE.

FABRICANT

SAPPEL S.A., 67 rue du Rhône, 68300 Saint Louis, France.

OBJET

Le présent certificat complète les certificats n° 94.00.382.002.0 du 10 juin 1994 (1), n° 96.00.382.005.0 du 9 avril 1996 (2), n° 96.00.382.007.0 du 14 juin 1996 (3) et n° 97.00.382.003.0 du 26 novembre 1997 (4).

CARACTERISTIQUES

Les compteurs d'eau froide SAPPEL modèle AQUARIUS faisant l'objet du présent certificat sont des compteurs de vitesse à turbine et à jet unique destinés au mesurage de l'eau froide. Ils peuvent être équipés d'un clapet anti-retour et d'un dispositif émetteur d'impulsions. Un disque à secteurs contrastés permet de constater la rotation de la turbine.

Leurs caractéristiques figurent dans le tableau suivant :

Diamètre nominal DN (mm)	15	20	25	32
Débit nominal (m ³ /h)	1,5	2,5	3,5	6
Pression maximale de service (bar)	16			
Groupe de perte de pression à Q _{max} (bar)	1			
Portée du totalisateur (m ³)	9 999		99 999	
Unité de chiffraison (dm ³)	0,1			
Longueur (mm)	80 à 170			260

Les modèles AQUARIUS 15 et AQUARIUS 20 peuvent être à tubulure centrale ou tangentielle.

- (1) Revue de Métrologie, juin 1994, page 531.
(2) Revue de Métrologie, juillet 1996, page 212.
(3) Revue de Métrologie, août 1996, page 258.
(4) Revue de Métrologie, janvier 1998, page 780.
(5) Revue de Métrologie, juillet 1988, page 717.
(6) Revue de Métrologie, juin 1989, page 653.
(7) Revue de Métrologie, avril 1992, page 518.
(8) Revue de Métrologie, mars 1993, page 429.
(9) Revue de Métrologie, septembre 1993, page 1177.

Le modèle AQUARIUS 15 peut être décliné dans les versions conformes à celles décrites dans les certificats d'approbation C.E.E. de modèle n° 88.0.05.388.1.0 du 28 juin 1988 (5), n° 89.0.01.388.2.0 du 26 mai 1989 (6), n° 92.00.382.001.0 du 29 avril 1992 (7), n° 93.00.382.003.0 du 2 mars 1993 (8), n° 93.00.382.010.0 du 24 septembre 1993 (9), n° 94.00.382.003.0 du 13 juillet 1994 (10) et n° 94.00.382.005.0 du 24 août 1994 (11).

- (10) Revue de Métrologie, juillet 1994, page 620.
(11) Revue de Métrologie, août 1994, page 753.

INSCRIPTIONS REGLEMENTAIRES

Le signe d'approbation de modèle figurant sur le compteur est :



CONDITIONS PARTICULIERES DE VERIFICATION

Les compteurs SAPPEL modèle AQUARIUS pour eau froide, sont vérifiés en position horizontale et doivent respecter les erreurs maximales de la classe B.

DEPOT DE MODELE

Les plans ont été déposés à la sous-direction de la métrologie, à la direction régionale de l'industrie, de la recherche et de l'environnement d'Alsace et chez le fabricant sous les références DA 01.204.

VALIDITE

Le présent certificat est valable jusqu'au 10 juin 2004.

REMARQUE

L'indication relevée à distance n'est pas soumise au contrôle de l'Etat.

ANNEXE

Dessins n° 6551.

POUR LE SECRETAIRE D'ETAT ET PAR DELEGATION

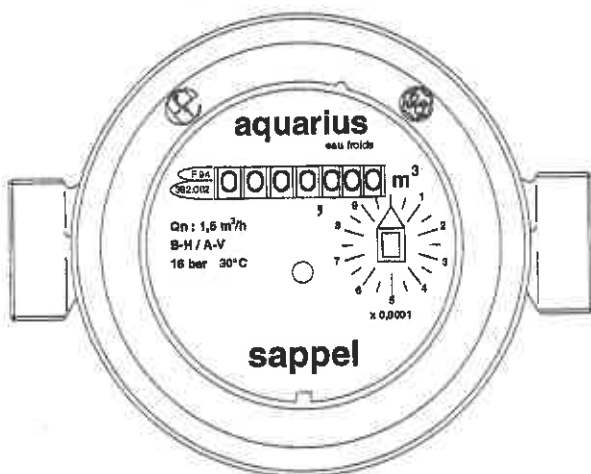
PAR EMPACHEMENT DU DIRECTEUR DE L'ACTION REGIONALE
ET DE LA PETITE ET MOYENNE INDUSTRIE,
L'INGENIEUR EN CHEF DES MINES,

J.F. MAGANA

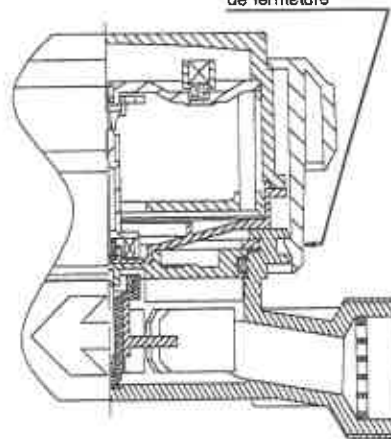
■ N° 6551

COMPTEUR A JET UNIQUE SAPPEL, AQUARIUS 15 POUR EAU FROIDE

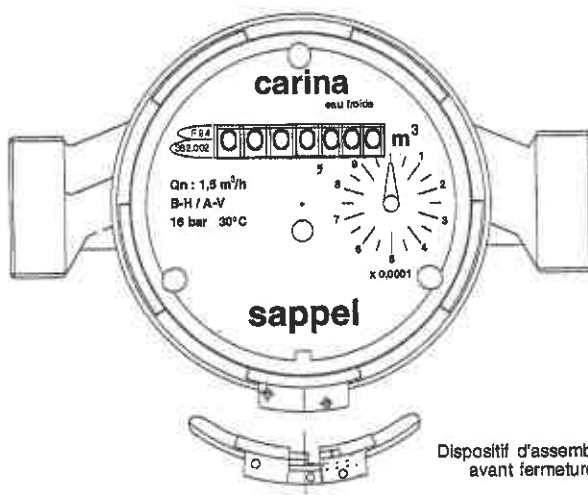
Compteur AQUARIUS Qn 1,5 version standard



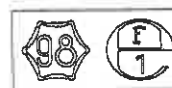
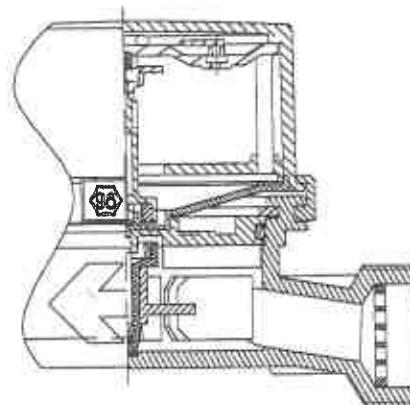
Fixation du capot de fermeture



Version "VA"



Dispositif d'assemblage avant fermeture



Étiquette de plombage Echelle 2

