

CERTIFICAT D'APPROBATION C.E.E. DE MODELES
N° 95.00.382.002.0 DU 6 AVRIL 1995

Compteurs d'eau froide SCHLUMBERGER INDUSTRIES modèles MULTIMAG TM 15-B et MULTIMAG TM 20-B (CLASSE B)

LE PRESENT CERTIFICAT EST ETABLI EN APPLICATION DE LA DIRECTIVE 71/316/C.E.E. DU 26 JUILLET 1971 MODIFIEE PAR LA DIRECTIVE 83/575/C.E.E. DU 26 OCTOBRE 1983 RELATIVE AUX DISPOSITIONS COMMUNES AUX INSTRUMENTS DE MESURAGE ET AUX METHODES DE CONTROLE METROLOGIQUE, DE LA DIRECTIVE 75/33/C.E.E. DU 17 DECEMBRE 1974 CONCERNANT LE RAPPROCHEMENT DES LEGISLATIONS DES ETATS MEMBRES RELATIVES AUX COMPTEURS D'EAU FROIDE, DU DECRET N° 73-788 DU 4 AOUT 1973 MODIFIE PAR LE DECRET N° 84-1107 DU 6 DECEMBRE 1984 PORTANT APPLICATION DES PRESCRIPTIONS DE LA COMMUNAUTE ECONOMIQUE EUROPEENNE RELATIVES AUX DISPOSITIONS COMMUNES AUX INSTRUMENTS DE MESURAGE ET AUX METHODES DE CONTROLE METROLOGIQUE ET DU DECRET N° 76-130 DU 29 JANVIER 1976 REGLEMENTANT LA CATEGORIE D'INSTRUMENTS DE MESURE : COMPTEURS D'EAU FROIDE.

FABRICANT

SCHLUMBERGER INDUSTRIES, Strada Valcossera, 16, 14100 Asti, Italie.

DEMANDEUR

SCHLUMBERGER INDUSTRIES, 50, avenue Jean Jaurès, 92120 Montrouge, France.

CARACTERISTIQUES

Les compteurs d'eau froide SCHLUMBERGER INDUSTRIES, modèles Multimag TM 15-B et Multimag TM 20-B, sont des compteurs à turbine, à jets multiples et totalisateur sec.

Leurs caractéristiques sont les suivantes :

	TM 15-B	TM 20-B
Débit nominal	1,5 m ³ /h	2,5 m ³ /h
Diamètre nominal	15 mm	20 mm
Température de service	0 °C à 30 °C	
Pression maximale de service	16 bar	
Perte de pression à Q _{max}	1 bar	
Portée du totalisateur	9 999,999 9 m ³	
Echelon de chiffraison	0,1 dm ³	
Echelon de vérification	0,05 dm ³	
Position de fonctionnement	horizontale	

Un disque à secteurs contrastés permet de constater les mouvements de la turbine.

INSCRIPTIONS REGLEMENTAIRES

Toutes les inscriptions réglementaires figurent sur le cadran de l'instrument, à l'exception de l'année, du numéro de fabrication et des flèches indiquant le sens d'écoulement de l'eau qui apparaissent sur la bêche.

Le signe d'approbation C.E.E. de modèle est le suivant :

F 95
382.002

DEPOT DE MODELES

Les plans et schémas ont été déposés à la sous-direction de la métrologie et à la direction régionale de l'industrie, de la recherche et de l'environnement de Bourgogne sous la référence DA 05-75.

VALIDITE

Le présent certificat a une validité de 10 ans à compter de la date figurant dans son titre.

ANNEXES

Notice descriptive.

Dessins n^{os} 6180-1 et 2.

POUR LE MINISTRE ET PAR DELEGATION :

PAR EMPÊCHEMENT DU DIRECTEUR DE L'ACTION REGIONALE
ET DE LA PETITE ET MOYENNE INDUSTRIE,
L'INGENIEUR EN CHEF DES MINES,

J.F. MAGANA

NOTICE DESCRIPTIVE

Compteurs d'eau froide
SCHLUMBERGER INDUSTRIES
 modèles MULTIMAG TM 15-B
 et TM 20-B

Les compteurs d'eau froide SCHLUMBERGER INDUSTRIES, modèles MULTIMAG TM 15-B et MULTIMAG TM 20-B, sont de construction identique. Ils diffèrent essentiellement par les inscriptions réglementaires qu'ils portent.

1 - DESCRIPTION

Les compteurs SCHLUMBERGER INDUSTRIES, modèles MULTIMAG TM, sont à entraînement magnétique et comprennent :

- une enveloppe étanche à la pression,
- un ensemble mesureur fonctionnant sous l'action de l'eau le traversant,
- un totalisateur affichant le volume d'eau consommé,
- un système de réglage.

1.1 - Enveloppe

Elle est composée de :

- une bache (1) en alliage cuivreux, pourvue de deux tubulures filetées, sur laquelle deux flèches indiquent le sens de circulation de l'eau,
- un filtre (2) en matière plastique logé dans la tubulure d'entrée,
- une platine supérieure (12) en matière plastique, maintenue par une bague filetée (4) en alliage cuivreux,
- deux joints toriques d'étanchéité, l'un (5) placé entre la bague et la bache, l'autre (7) logé entre la bague et la platine supérieure.

1.2 - Ensemble mesureur

Il comprend :

- une boîte (8) en matière plastique, munie d'orifices d'injection et d'éjection de l'eau, de chicanes et d'un pivot métallique (9),
- une turbine (10) en matière plastique équipée d'un aimant,
- un joint (13) assurant l'étanchéité entre la bache et la boîte.

1.3 - Totalisateur

Il est constitué de :

- une platine inférieure (14) et un cadran (15) supportant le mécanisme,
- un train de démultiplication de six mobiles dont le mobile porte aimant (17) équipé du disque à secteurs (16),
- un anneau de blindage (27),
- un boîtier transparent (3),
- un joint torique (24) assurant l'étanchéité entre la platine inférieure et le boîtier,
- une bague (25) de protection contre les chocs,
- un couvre-voyant (6).

1.1 - Dispositif d'ajustage

Il est constitué par :

- une vis d'ajustage (18),
- un bouchon (19) muni d'un joint d'étanchéité (20).

2 - FONCTIONNEMENT

L'eau pénètre dans la bache par la tubulure d'entrée. Elle traverse le filtre et pénètre dans le mesureur par les orifices d'injection. Le déplacement de l'eau provoque la rotation de la turbine qui est transmise par entraînement magnétique au train de mobiles du totalisateur. L'eau s'évacue de la boîte par les orifices d'éjection et sort du compteur par la tubulure de sortie.

3 - AJUSTAGE

L'ajustage de ces appareils est réalisé à l'aide d'une vis faisant varier le passage de l'eau dans un canal de dérivation entre l'entrée et la sortie du compteur.

4 - SCELLEMENT

Le scellement est réalisé par plombage d'un fil torsadé (26) reliant la bague de verrouillage (25) et la vis bouchon (19), interdisant ainsi la rotation de l'un ou l'autre sans destruction du fil. Ce plombage porte sur une face la marque de

vérification primitive et sur l'autre face la marque de scellement.

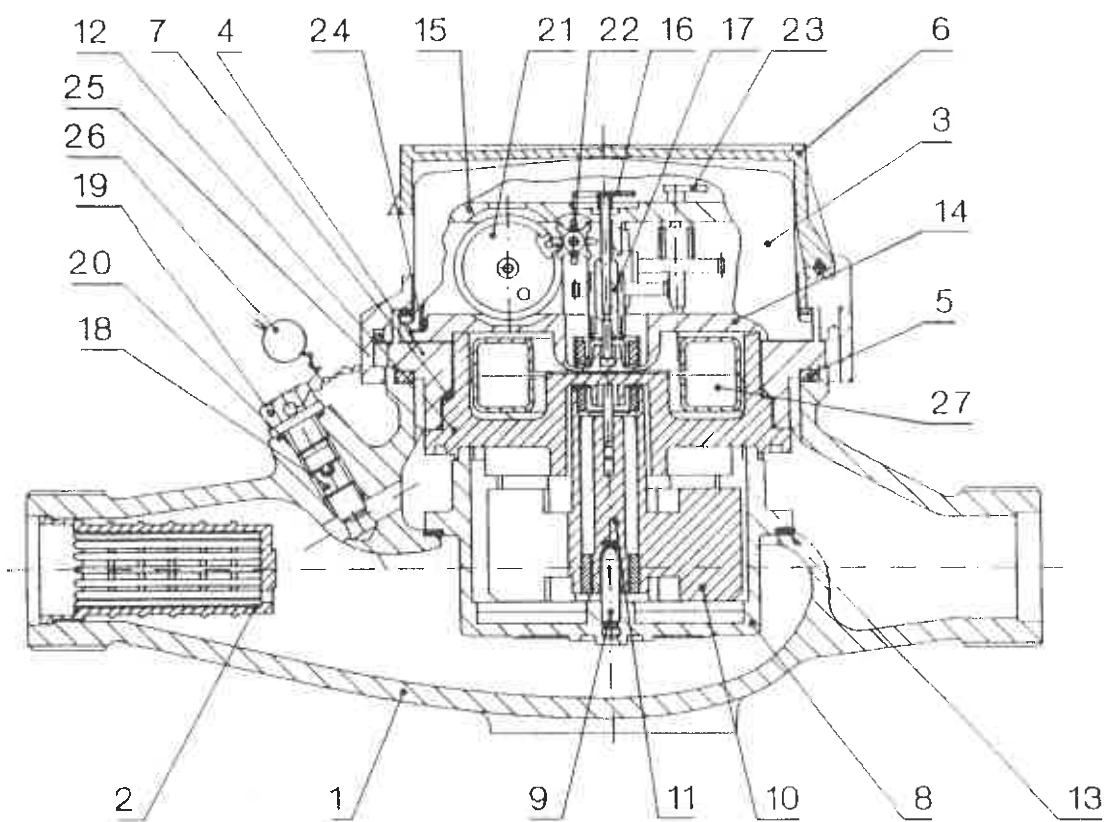
5 - CARACTERISTIQUES

	TM 15-B	TM 20-B
Volume cyclique	29,54 cm ³	41,14 cm ³
Longueur de l'échelon	2 mm	2 mm
Longueur totale du compteur	145 à 190 mm	190 mm
Largeur	80 mm	80 mm

■ N° 6180-1

COMPTEURS D'EAU FROIDE SCHLUMBERGER INDUSTRIES, MULTIMAG TM 15-B ET TM 20-B

Descriptif





■ N° 6180-2
COMpteurs d'EAU FROIDE SCHLUMBERGER INDUSTRIES, MULTIMAG TM 15-B ET TM 20-B

