

CERTIFICAT D'APPROBATION C.E.E. DE MODELES  
N° 94.00.382.001.0 DU 29 AVRIL 1994

**Compteurs d'eau froide**  
**SCHLUMBERGER-INDUSTRIES type WOLTMANN**  
modèles WSN 50, WSN 65, WSN 80, WSN 100,  
WSG 50, WSG 65, WSG 80, WSG 100

**(CLASSE B)**

LE PRESENT CERTIFICAT EST ETABLI EN APPLICATION DE LA DIRECTIVE 71/316/C.E.E. DU 26 JUILLET 1971 MODIFIEE PAR LA DIRECTIVE N° 83/575/C.E.E. DU 26 OCTOBRE 1983 RELATIVE AUX DISPOSITIONS COMMUNES AUX INSTRUMENTS DE MESURAGE ET AUX METHODES DE CONTROLE METROLOGIQUE, DE LA DIRECTIVE N° 75/33/C.E.E. DU 17 DECEMBRE 1974 CONCERNANT LE RAPPROCHEMENT DES LEGISLATIONS DES ETATS-MEMBRES RELATIVES AUX COMPTEURS D'EAU FROIDE, DU DECRET N° 73-788 DU 4 AOUT 1973 MODIFIE PAR LE DECRET N° 84-1107 DU 6 DECEMBRE 1984 PORTANT APPLICATION DES PRESCRIPTIONS DE LA C.E.E. RELATIVES AUX DISPOSITIONS COMMUNES AUX INSTRUMENTS DE MESURAGE ET AUX METHODES DE CONTROLE METROLOGIQUE ET DU DECRET N° 76-130 DU 29 JANVIER 1976 REGLEMENTANT LA CATEGORIE D'INSTRUMENTS DE MESURE : COMPTEURS D'EAU FROIDE.

**FABRICANT**

SCHLUMBERGER-INDUSTRIES, Usine de Haguenau, 11, boulevard Pasteur, 67500 Haguenau.

**DEMANDEUR**

SCHLUMBERGER-INDUSTRIES, 50, avenue Jean Jaurès, 92120 Montrouge.

**OBJET**

Le présent certificat complète le certificat d'approbation C.E.E. de modèles n° 90.0.03.383.9.0 du 24 juillet 1990 (1), relatif aux compteurs SCHLUMBERGER-INDUSTRIES, type WOLTMANN pour eau froide, séries WEN et WEG.

**CARACTERISTIQUES**

Les compteurs d'eau froide SCHLUMBERGER-INDUSTRIES, modèles WSN 50, WSN 65, WSN 80, WSN 100, WSG 50, WSG 65, WSG 80, WSG 100, peuvent indifféremment être montés soit avec un totalisateur TS, soit avec un totalisateur ARB relevable à distance.

| Calibre en mm                                      | 50                    |     | 65    |     | 80       |     | 100    |     |
|--|-----------------------|-----|-------|-----|----------|-----|--------|-----|
|  | WSN                   | WSG | WSN   | WSG | WSN      | WSG | WSN    | WSG |
| Modèle   | WSN                   | WSG | WSN   | WSG | WSN      | WSG | WSN    | WSG |
| Débit nominal en m <sup>3</sup> /h                 | 15                    | 25  | 25    | 40  | 40       | 50  | 60     | 75  |
| Température de service en °C                       | 0 à 30                |     |       |     |          |     |        |     |
| Pression maximale de service en bar BP<br>..... HP |                       |     |       |     | 20<br>40 |     |        |     |
| Perte de pression à Q <sub>max</sub> en bar        | 0,6                   | 1   | 0,3   | 1   | 0,6      | 1   | 1      | 1   |
| Volume cyclique en dm <sup>3</sup>                 | 0,4626                |     | 1,004 |     | 1,004    |     | 1,9831 |     |
| Position de fonctionnement                         | indicateur horizontal |     |       |     |          |     |        |     |

(1) Revue de Métrologie, août 1990, page 1075.





| <b>TOTALISATEUR TS</b>   |                     |
|--------------------------|---------------------|
| Portée en m <sup>3</sup> | 999 999             |
| Unité de chiffraison     | 1 dm <sup>3</sup>   |
| Echelon de vérification  | 0,5 dm <sup>3</sup> |
| Longueur de l'échelon    | 2 mm                |
| <b>TOTALISATEUR ARB</b>  |                     |
| Portée en m <sup>3</sup> | 999 999             |
| Unité de chiffraison     | 10 dm <sup>3</sup>  |
| Echelon de vérification  | 2 dm <sup>3</sup>   |
| Longueur de l'échelon    | 1 mm                |

Les autres caractéristiques ne sont pas modifiées.

**DEPOT DE MODELE**

Les plans et schémas ont été déposés à la sous-direction de la métrologie, à la direction régionale de l'industrie, de la recherche et de l'environnement d'Alsace et chez le demandeur.

**INSCRIPTIONS REGLEMENTAIRES**

Le signe d'approbation de modèle n'est pas modifié.

**VALIDITE**

Le présent certificat est valable jusqu'au 24 juillet 2000.

**ANNEXES**

Dessins n<sup>os</sup> 6080-1 et 2.

POUR LE MINISTRE ET PAR DELEGATION :

PAR EMPÊCHEMENT DU DIRECTEUR DE L'ACTION REGIONALE  
ET DE LA PETITE ET MOYENNE INDUSTRIE,  
L'INGENIEUR EN CHEF DES INSTRUMENTS DE MESURE,

J. HUGOUNET



■ N° 6080-1

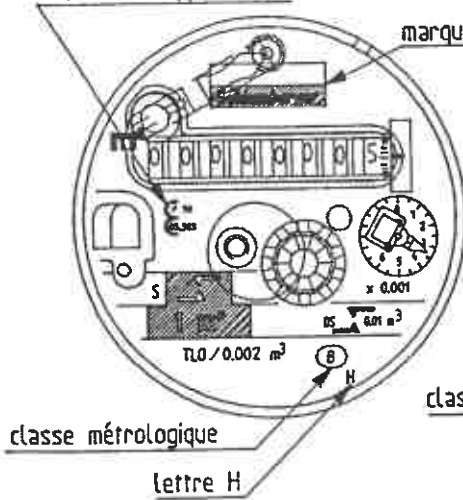
COMPTEURS D'EAU FROIDE SCHLUMBERGER-INDUSTRIES WOLTMANN WSN 50, WSN 65, WSN 80, WSN 100,  
WSG 50, WSG 65, WSG 80, WSG 100

Inscriptions réglementaires

MARQUAGES SUR CADRAN modèle TS

numero d'approbation

marque du fabricant

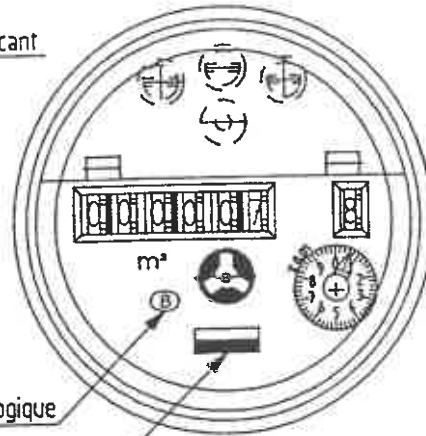


classe métrologique

lettre H

MARQUAGES SUR CADRAN modèle ARB

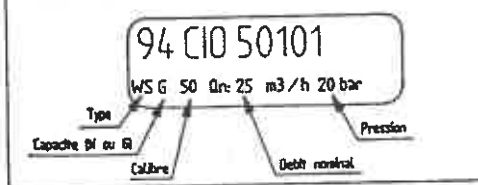
marque du fabricant



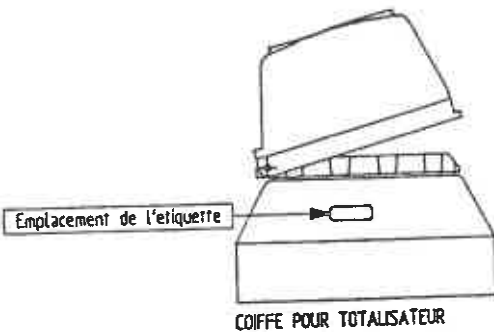
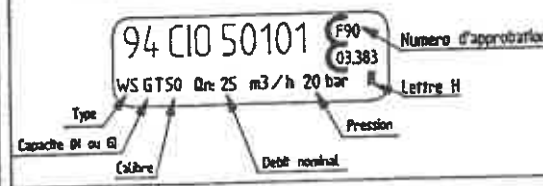
classe métrologique

marque du fabricant

MARQUAGES SUR ETIQUETTE POUR LE TS



MARQUAGES SUR ETIQUETTE POUR L'ARB



■ N° 6080-2

COMPTEURS D'EAU FROIDE SCHLUMBERGER-INDUSTRIES WOLTMANN WSN 50, WSN 65, WSN 80, WSN 100,  
WSG 50, WSG 65, WSG 80, WSG 100

Totalisateurs

