

DECISION D'APPROBATION DE MODELES
N° 93.00.452.007.1 DU 3 SEPTEMBRE 1993

Ensembles de mesurage routiers
SCHLUMBERGER TECHNOLOGIES
Modèles MONO-2493, MONO-2493/GD, MONO-4893,
MONO-4893/GD, DUO-2493, DUO-2493/GD,
DUO-4893, DUO-4893/GD
(PRECISION COMMERCIALE)

LA PRESENTE DECISION EST PRONONCEE EN APPLICATION DU DECRET N° 88-682 DU 6 MAI 1988 RELATIF AU CONTROLE DES INSTRUMENTS DE MESURE, DU DECRET DU 12 AVRIL 1955 REGLEMENTANT LA CATEGORIE D'INSTRUMENTS DE MEURE : INSTRUMENTS MESUREURS VOLUMETRIQUES DE LIQUIDES AUTRES QUE L'EAU ET DU DECRET N° 73-791 DU 4 AOUT 1973 RELATIF A L'APPLICATION DES PRESCRIPTIONS DE LA C.E.E. AU CONTROLE DES COMPTEURS VOLUMETRIQUES DE LIQUIDES AUTRES QUE L'EAU ET DE LEURS DISPOSITIFS COMPLEMENTAIRES.

FABRICANTS

TULLA Electronics Ltd, Tulla Coclave, Irlande.

ELTOMATIC, Fabrieksvej 6, 9490 Pandrup, Danemark.

SCHLUMBERGER SCHWELM TANKSYSTEME GMBH, Loherstrasse 1, 5830 Schwelm, Allemagne.

MOUVEX, 41, rue Jules Ferry, BP 97, 94100 Saint Maur des Fossés, France.

DEMANDEUR

SCHLUMBERGER TECHNOLOGIES, Systèmes de Stations Service, 50, avenue Jean Jaurès, BP 620-04, 92542 Montrouge Cedex.

Usine à Abbeville (80), France.

OBJET

La présente décision complète la décision d'approbation de modèle n° 93.00.452.006.1 du 7 juillet 1993 (1).

CARACTERISTIQUES

Les ensembles de mesurage routiers SCHLUMBERGER TECHNOLOGIES, modèles MONO-2493, MONO-4893, DUO-2493, DUO-4893, ainsi que leurs versions GD, faisant l'objet de la présente décision, diffèrent des ensembles précédemment approuvés par :

- le mesureur SCHWELM, modèle SM100-A, faisant partie du compteur volumétrique SCHLUMBERGER TECHNOLOGIES, modèle JH, approuvé par certificat n° 93.00.422.003.0 du 3 septembre 1993 (2) ;
- Le dispositif calculateur électronique des volumes et des prix SCHLUMBERGER TECHNOLOGIES, modèle CoCa, approuvé par la décision n° 93.00.510.010.1 du 3 septembre 1993 (3).

De plus, dans le cas d'un point de distribution déporté, la fonction de temporisation n'est plus assurée par une carte de relaying dans la borne satellite, mais par le calculateur lui-même.

(1) Revue de Métrologie, juillet 1993, page 965.

(2) Revue de Métrologie, septembre 1993, page 1179.

(3) Revue de Métrologie, octobre 1993.

CONDITIONS PARTICULIERES DE CONSTRUCTION

Le mesureur SCHWELM, modèle SM100-A, approuvé pour un débit maximal de 4 800 l/h, ne nécessite plus de dispositif limiteur de débit.

DEPOT DE MODELES

Un ensemble de plans et schémas permettant d'identifier les modèles est déposé :

- à la sous-direction de la métrologie,
- à la direction régionale de l'industrie, de la recherche et de l'environnement de Picardie,
- chez le demandeur.

VALIDITE

La présente décision est valable jusqu'au 7 juillet 2003.

ANNEXES

Dessins n^{os} 6003-1 et 2.

POUR LE MINISTRE ET PAR DELEGATION
PAR EMPHEMENT DU DIRECTEUR DE L'ACTION REGIONALE
ET DE LA PETITE ET MOYENNE INDUSTRIE,
L'INGENIEUR EN CHEF DES INSTRUMENTS DE MESURE,
J. HUGOUNET

LEGENDE DES PLANS DE SCHELLEMENT

Le plan de scellement est répété pour chacun des ensembles de mesure. Il est reproduit à l'intérieur de l'habillage des modèles.

Modèles MONO-2493, MONO-4893, DUO-2493 et DUO-4893 :

- Em1 : scelle la plaque d'identification et de plombage,
 Em2 : scelle le tube vortex du groupe PAS130,
 Em3 : scelle le clapet de sortie et le bouchon de vidange du groupe PAS130,
 Em4 : scelle le couvercle du groupe PAS130,
 Em5 : scelle les réglages préalables du mesureur,
 Em6 : scelle les différents accès à la mécanique du mesureur, et l'accès à la partie électronique du transducteur de mesure,
 Em7 : scelle la liaison du transducteur de mesure et du totalisateur,
 Em8 : scelle le totalisateur mécanique des volumes et son raccord au transducteur,
 Em9 : scelle la fixation du mesureur et sa liaison avec la partie méca-

nique du transducteur de mesure,

Em10, Em11 : scellent l'accès à l'unité centrale du calculateur.

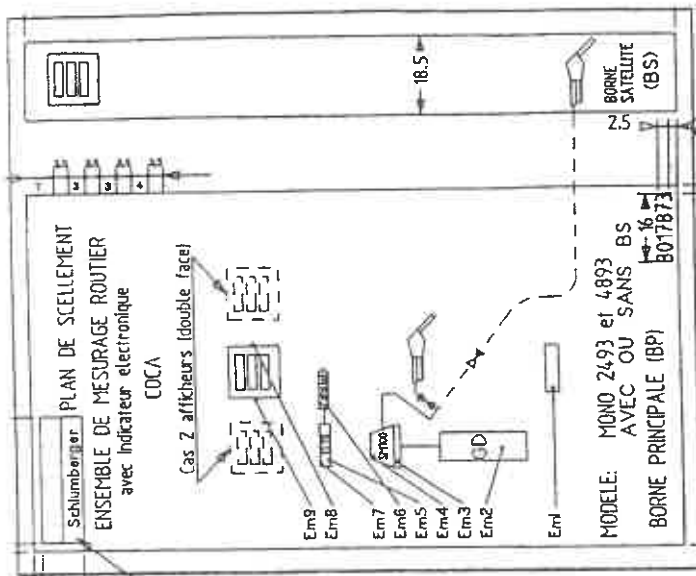
Modèles MONO-2493/GD, MONO-4893/GD, DUO-2493/GD et DUO-4893/GD :

- Em1 : scelle la plaque d'identification et de plombage,
 Em2 : scelle le purgeur
 Em3 : scelle les réglages préalables du mesureur,
 Em4 : scelle les différents accès à la mécanique du mesureur et l'accès à la partie électronique du transducteur de mesure,
 Em5 : scelle la liaison du transducteur de mesure et du totalisateur,
 Em6 : scelle le totalisateur mécanique des volumes et son raccord au transducteur,
 Em7 : scelle la fixation du mesureur et sa liaison avec la partie mécanique du transducteur de mesure,
 Em8, Em9 : scellent l'accès à l'unité centrale du calculateur.

■ N° 6003-1

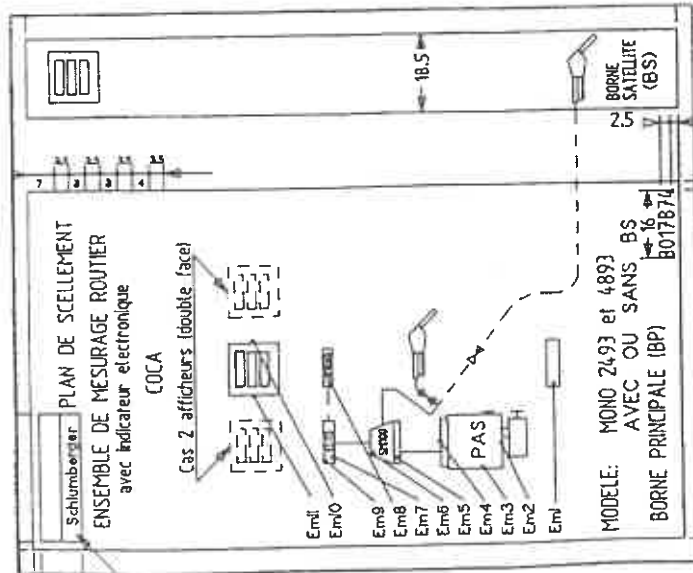
ENSEMBLES DE MESURAGE ROUTIERS SCHLUMBERGER TECHNOLOGIES MONO-2493, MONO-2493/GD,
MONO-4893, MONO-4893/GD, DUO-2493, DUO-2493/GD, DUO 4893, DUO-4893/GD

Plan de scellement des modèles MONO



ENSEMBLE de MESURAGE ROUTIER Modèle MONO 2493 GD	
Schlumberger N°	AN 199 <input type="checkbox"/> Decalé N°
<input type="checkbox"/>	ESSENCE, PÉTROLE, GASOIL, ALIMENTATION par pompe à jauge FUEL-OIL DOMESTIQUE, débit plan type N°35 183 A Débit max. 1800 l/h Débit min. 20 l/h Pression max. de fonctionnement 4 bar

ENSEMBLE de MESURAGE ROUTIER Modèle MONO 4893 GD	
Schlumberger N°	AN 199 <input type="checkbox"/> Decalé N°
<input type="checkbox"/>	ESSENCE, PÉTROLE, GASOIL, ALIMENTATION par pompe à jauge FUEL-OIL DOMESTIQUE, débit plan type N°35 183 A Débit max. 1800 l/h Débit min. 20 l/h Pression max. de fonctionnement 4 bar



ENSEMBLE de MESURAGE ROUTIER Modèle MONO 2493 PAS	
Schlumberger N°	AN 199 <input type="checkbox"/> Decalé N°
<input type="checkbox"/>	ESSENCE, PÉTROLE, GASOIL, ALIMENTATION par pompe à jauge FUEL-OIL DOMESTIQUE, débit plan type N°35 183 A Débit max. 4800 l/h Débit min. 20 l/h Pression max. 4 bar

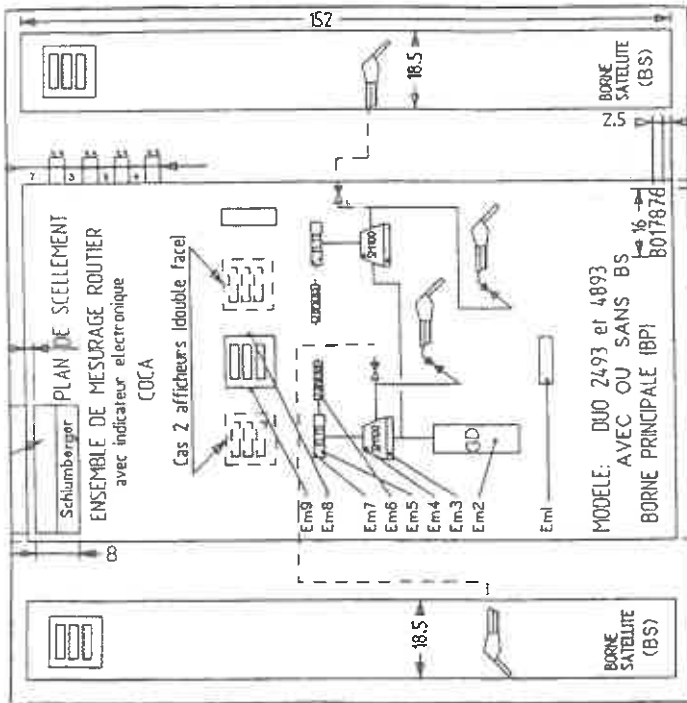
ENSEMBLE de MESURAGE ROUTIER Modèle MONO 4893 PAS	
Schlumberger N°	AN 199 <input type="checkbox"/> Decalé N°
<input type="checkbox"/>	ESSENCE, PÉTROLE, GASOIL, ALIMENTATION par pompe à jauge FUEL-OIL DOMESTIQUE, débit plan type N°35 183 A Débit max. 4800 l/h Débit min. 20 l/h Pression max. 4 bar



■ N° 6003-2

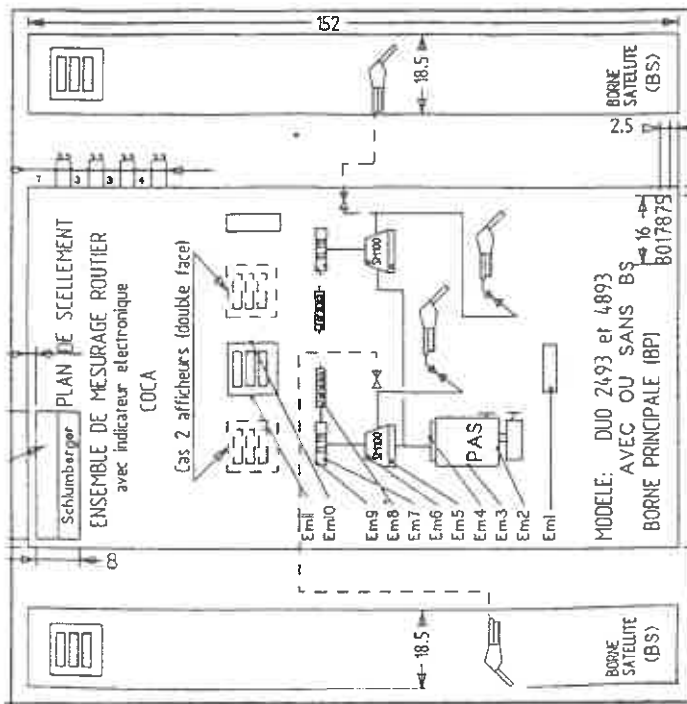
ENSEMBLES DE MESURAGE ROUTIERS SCHLUMBERGER TECHNOLOGIES MONO-2493, MONO-2493/GD,
MONO-4893, MONO-4893/GD, DUO-2493, DUO-2493/GD, DUO 4893, DUO-4893/GD

Plan de scellement des modèles DUO



Schlumberger	ENSEMBLE de MESURAGE ROUTIER Modèle DUO 2493 00
N°	AN 199 <input type="checkbox"/> Decalé N°
<input type="checkbox"/>	ESSENCE, PETROLE, GASOIL Alimentation par pompe immergée
<input type="checkbox"/>	FUEL-OIL DOMESTIQUE suivant plan type N°35 183 A
	Debit max. 4800 l/h Debit min. 120 l/h Pression max. de fonctionnement 4 bars

Schlumberger	ENSEMBLE de MESURAGE ROUTIER Modèle DUO 4893 00
N°	AN 199 <input type="checkbox"/> Decalé N°
<input type="checkbox"/>	ESSENCE, PETROLE, GASOIL Alimentation par pompe immergée
<input type="checkbox"/>	FUEL-OIL DOMESTIQUE suivant plan type N°35 183 A
	Debit max. 4800 l/h Debit min. 120 l/h Pression max. de fonctionnement 4 bars



Schlumberger	ENSEMBLE de MESURAGE ROUTIER Modèle DUO 2493 PAS
N°	AN 199 <input type="checkbox"/> Decalé N°
<input type="checkbox"/>	ESSENCE, PETROLE, GASOIL
<input type="checkbox"/>	FUEL-OIL DOMESTIQUE
	Debit max. 4800 l/h Debit min. 120 l/h Pression max. 4 bars

Schlumberger	ENSEMBLE de MESURAGE ROUTIER Modèle DUO 4893 PAS
N°	AN 199 <input type="checkbox"/> Decalé N°
<input type="checkbox"/>	ESSENCE, PETROLE, GASOIL
<input type="checkbox"/>	FUEL-OIL DOMESTIQUE
	Debit max. 4800 l/h Debit min. 120 l/h Pression max. 4 bars