

DECISION D'APPROBATION DE MODELE
N° 92.00.626.016.1 DU 31 DECEMBRE 1992

Ponts-basculés
à équilibre automatique MOLEN
modèle EVWB
(CLASSE III)

LA PRESENTE DECISION EST PRONONCEE EN APPLICATION DU DECRET N° 88-682 DU 6 MAI 1988 RELATIF AU CONTROLE DES INSTRUMENTS DE MESURE ET DU DECRET N° 65-487 DU 18 JUIN 1965 MODIFIE PAR LE DECRET N° 75-1201 DU 4 DECEMBRE 1975 REGLEMENTANT LA CATEGORIE D'INSTRUMENTS DE MESURE : INSTRUMENTS DE PESAGE A FONCTIONNEMENT NON AUTOMATIQUE ET INSTRUMENTS DE PESAGE INDIQUANT LE PRIX.

FABRICANT

VWB MOLEN BV, BP 3246, 4800 Breda (Pays-Bas).

DEMANDEUR

Société MOLEN-FRANCE, 118, rue Ampère, 54710 Ludres.

CARACTERISTIQUES

Les ponts-basculés à équilibre automatique MOLEN modèles EVWB sont constitués par :

- un dispositif mesureur de charge MOLEN d'un modèle faisant l'objet de la décision n° 92.00.642.038.2 du 8 juillet 1992 (1) complétée par la décision n° 92.00.642.068.1 du 31 décembre 1992 (2).

Le dispositif équilibreur et transducteur de charge est constitué par 4 ou 6 capteurs à jauges de contrainte, de type compression, identiques à l'un des modèles suivants :

- MOLEN modèle CSP-M 40 objet de l'autorisation d'établissement de fiches techniques n° 91.00.644.013.4 du 20 juin 1991 ;

- SCAIME modèle C50A 50 objet de l'autorisation d'établissement de fiches techniques n° 91.00.644.016.4 du 9 décembre 1991.

- un dispositif récepteur de charge constitué par un tablier en béton armé coulé sur le site, ou à armature métallique recevant une dalle en béton armé ou encore à armature entièrement métallique avec platelage métallique. Ce tablier est équipé de rails encastrés ou en relief.

Il repose dans une fosse bétonnée sur des appuis.

Les caractéristiques du tablier sont fixées comme suit :

Nombre de points d'appui	Dimensions du tablier	
	longueur	largeur
4	de 6 m à 13 m	1,8 m à 3 m
6	de 14 m à 18 m	1,8 m à 3 m

Les caractéristiques métrologiques des ponts-basculés sont fixées comme suit :

- portée maximale : $Max \leq 100$ t
- effet maximal de tare : $T = - Max$
- nombre maximal d'échelons : 3 000
- valeur minimale de l'échelon : 20 kg.

CONDITIONS PARTICULIERES D'INSTALLATION

Les ouvrages doivent être implantés sur un sol dont la résistance aura été préalablement définie et vérifiée par l'installateur.

(1) Revue de Métrologie, juillet 1992, page 1047.

(2) Revue de Métrologie, janvier 1993, page 202.

INSCRIPTIONS REGLEMENTAIRES

Une plaque adjacente à la plaque d'identification du dispositif mesureur de charge sur laquelle figurent les caractéristiques métrologiques du pont-bascule MOLEN modèle EVWB porte les indications suivantes :

- pont-bascule MOLEN modèle EVWB,
- la marque d'identification du demandeur ou son identification complète,
- le numéro et le date figurant dans le titre de la présente décision.

INDICATIONS PARTICULIERES

La mention "INTERDIT POUR TOUTE TRANSACTION" doit être apposée sur le dispositif indicateur, à proximité des résultats de pesage, lorsque le dispositif mesureur de charge n'est pas muni du dispositif de scellement prévu par sa décision ou lorsque les connexions entre les capteurs et le dispositif indicateur ne sont pas toutes scellées.

CONDITIONS PARTICULIERES DE VERIFICATION

La vérification primitive des ponts-bascules MOLEN modèle EVWB est effectuée dans les ateliers de la société HUBER à Eurville (52410).

Les caractéristiques métrologiques des ponts-bascules étant dépendantes de celles de leurs éléments constitutifs, la preuve de la compati-

lité d'adaptation du dispositif récepteur de charge au dispositif mesureur de charge doit être apportée lors de la vérification primitive en atelier.

VALIDITE

La présente décision a une validité de dix ans à compter de la date figurant dans son titre.

DEPOT DE MODELE

Plans et schémas déposés à la sous-direction de la métrologie, aux directions régionales de l'industrie, de la recherche et de l'environnement de Lorraine et Champagne-Ardenne et chez le demandeur.

ANNEXES

Schémas n^{os} 5891-1, 2 et 3.

POUR LE MINISTRE ET PAR DELEGATION :

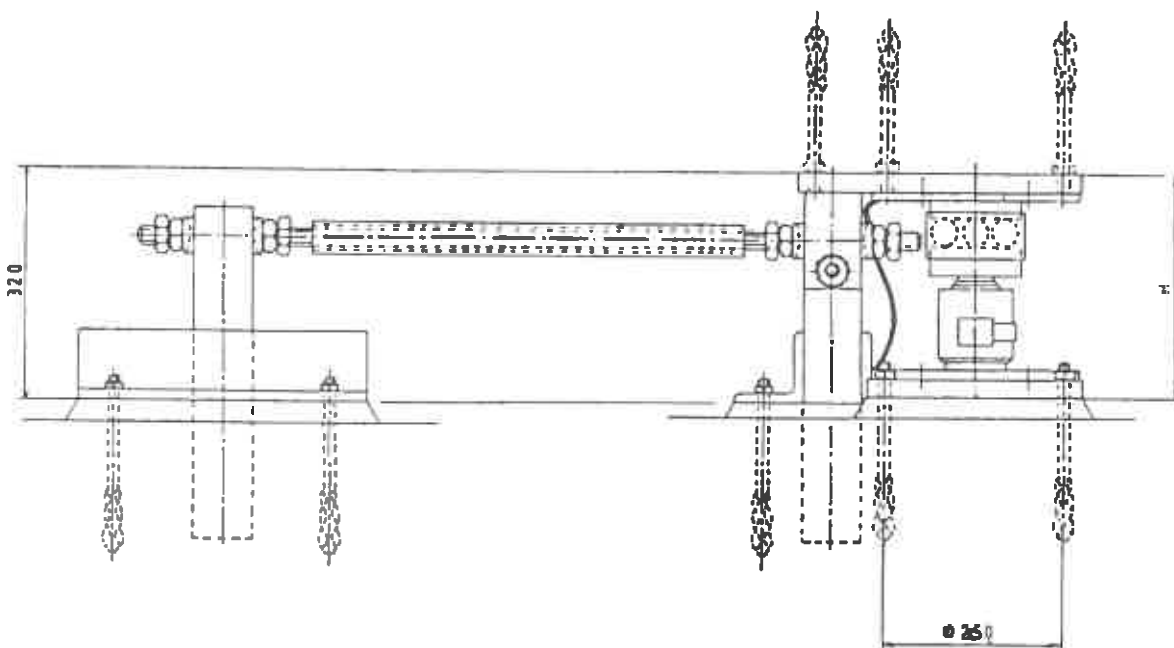
PAR EMPECHEMENT DU DIRECTEUR DE L'ACTION REGIONALE
ET DE LA PETITE ET MOYENNE INDUSTRIE,
L'INGENIEUR EN CHEF DES INSTRUMENTS DE MESURE,

J. HUGOUNET

■ N° 5891-1

PONTS-BASCULES A EQUILIBRE AUTOMATIQUE MOLEN EVWB

Schéma de montage des capteurs

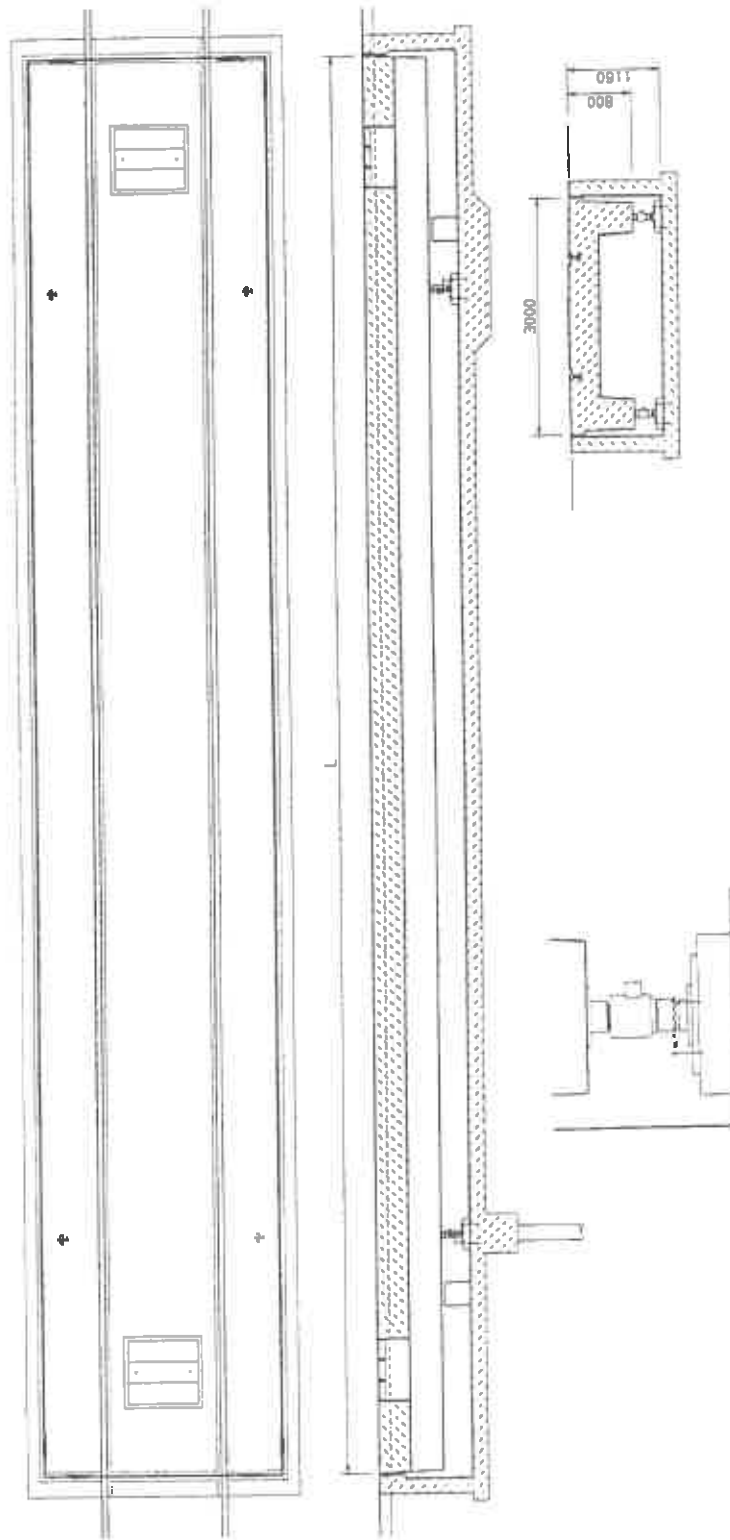




■ N° 5891-2

PONTS-BASCULES A EQUILIBRE AUTOMATIQUE MOLEN EVWB

(4 capteurs)



■ N° 5891-3

PONTS-BASCULES A EQUILIBRE AUTOMATIQUE MOLEN EVWB

(6 capteurs)

