

DECISION D'APPROBATION DE MODELE  
N° 92.00.625.040.1 DU 29 JUILLET 1992

## Bascule à équilibre automatique BERKEL modèle LCT 3

(CLASSE III)

LA PRESENTE DECISION EST PRONONCEE EN APPLICATION DU DECRET N° 88-682 DU 6 MAI 1988 RELATIF AU CONTROLE DES INSTRUMENTS DE MESURE ET DU DECRET N° 65-487 DU 18 JUIN 1965 MODIFIE PAR LE DECRET N° 75-1201 DU 4 DECEMBRE 1975 REGLEMENTANT LA CATEGORIE D'INSTRUMENTS DE MESURE : INSTRUMENTS DE PESAGE A FONCTIONNEMENT NON AUTOMATIQUE ET INSTRUMENTS DE PESAGE INDIQUANT LE PRIX.

### FABRICANT

GEC, AVERY Limited, W and T, Smethwick, Warley, West Midlands, B 662 LP (Royaume-Uni).

### DEMANDEUR

Société BERKEL, 36, CD 11, 95330 Domont.

### OBJET

La présente décision complète la décision n° 91.00.622.002.1 du 8 novembre 1991 (1).

### CARACTERISTIQUES

La bascule à équilibre automatique BERKEL modèle LCT 3 faisant l'objet de la présente décision diffère du modèle approuvé par la décision précitée par :

– le dispositif indicateur équipé de deux circuits filtres, l'un à la connexion du capteur, l'autre à l'alimentation (schéma n° 5752-1) et identique à celui équipant la bascule à équilibre automatique BERKEL modèle 281 LC murale approuvée par décision n° 91.00.622.002.1 du 8 novembre 1991 (1) ;

– le dispositif équilibreur, transmetteur et récepteur de charge identique à celui équipant les bascules à équilibre automatique BERKEL modèle LCT 3 approuvée par décision n° 88.1.62.626.1.3 du 29 novembre 1988 (2). Le dispositif équilibreur de charge est constitué par un capteur à jauges de contrainte TEDEA type 1250 (schéma n° 5752-2). Ses dimensions maximales sont 482 mm x 634 mm.

Les autres caractéristiques sont identiques à celles figurant dans la décision n° 91.00.622.002.1 du 8 novembre 1991 (1).

Les caractéristiques métrologiques de la bascule BERKEL modèle LCT 3 sont fixées comme suit :

- Portée maximale Max = 150 kg
- Portée minimale Min = 2,5 kg
- Echelon  $d_d = 50$  g
- Echelon de vérification  $e = 50$  g
- Effet maximal soustractif de tare  $T = -150$  kg
- Nombre d'échelons : 3 000

### SCELLEMENTS

Le dispositif de scellement de l'indicateur est identique à celui figurant dans la décision n° 91.00.622.002.1 du 8 novembre 1991 (1).

Le dispositif de scellement interdisant l'accès au capteur est constitué par un plomb sur un fil perlé (schéma n° 5752-2).

### CONDITIONS PARTICULIERES D'UTILISATION

Les conditions particulières d'utilisation prévues dans la décision n° 91.00.622.002.1 du 8 novembre 1991 (1), ne sont pas modifiées.

(1) *Revue de Métrologie*, novembre 1991, page 1203.

(2) *Revue de Métrologie*, décembre 1988, page 1227.

### INSCRIPTIONS REGLEMENTAIRES

La plaque signalétique des balances concernées par la présente décision doit porter au moins les indications suivantes :

- la marque de la Société BERKEL : F 95 ;
- la référence du modèle et le numéro de série de l'instrument ;
- la référence de la présente décision d'approbation : décision n° 92.00.625.040.1 du 29 juillet 1992 ;
- les caractéristiques métrologiques et la classe de précision.

La mention "INTERDIT POUR LA VENTE DIRECTE AU PUBLIC" figure à proximité des indications de pesage.

L'imprimante et tout dispositif connecté, lorsqu'ils existent, doivent porter la mention "INTERDIT POUR TOUTE TRANSACTION" à proximité des indications de pesage.

### CONDITIONS PARTICULIERES DE VERIFICATION

Les conditions particulières de vérification indiquées dans la décision n° 91.00.622.002.1 du 8 novembre 1991 (1), ne sont pas modifiées.

### VALIDITE

La présente décision a une durée de validité limitée au 7 novembre 2001.

### DEPOT DE MODELE

Plans et schémas déposés à la sous-direction de la métrologie, à la direction régionale de l'industrie, de la recherche et de l'environnement d'Ile-de-France et chez le demandeur.

### ANNEXES

Schémas n°s 5752-1, 2 et 3.

Photographies n°s 5752-4 et 5.

---

POUR LE MINISTRE ET PAR DELEGATION :

PAR EMPÊCHEMENT DU DIRECTEUR DE L'ACTION RÉGIONALE

ET DE LA PETITE ET MOYENNE INDUSTRIE,

L'INGÉNIEUR EN CHEF DES INSTRUMENTS DE MESURE,

J. HUGOUNET

---

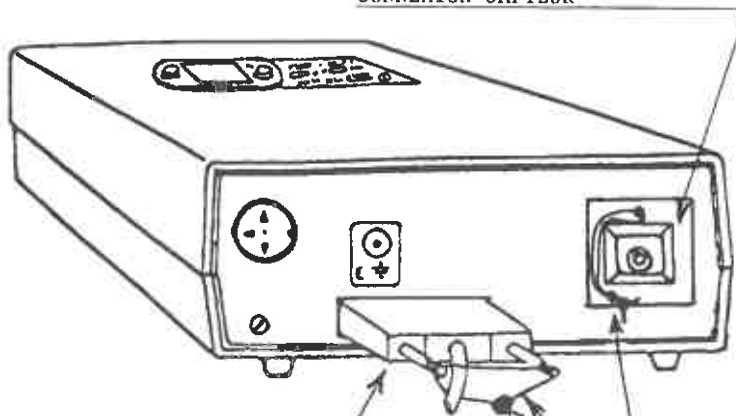
(1) Revue de Métrologie, novembre 1991, page 1203.

■ N° 5752-1

BASCULE A EQUILIBRE AUTOMATIQUE BERKEL LCT 3

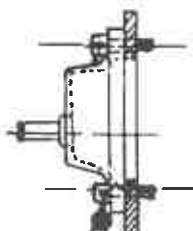
*Implantation circuits filtres et détail scellement  
Connexion capteur*

CARTER I-E PROTECTION  
CONNEXION CAPTEUR



CONNECTEUR ENTREE/SORTIE  
D'INFORMATION  
(SCELLEMENT REALISE SI  
CONNEXION UTILISEE)

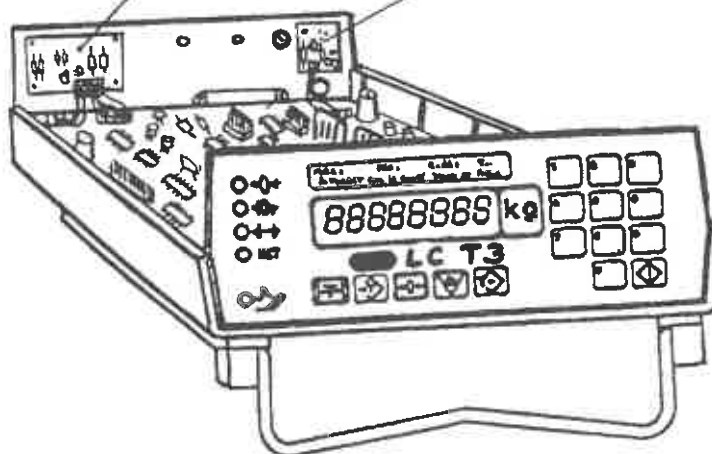
FIL PERLE  
AVEC PLOMB  
DE SCELLEMENT



*Détail vue en coupe du capteur de protection  
Connexion capteur*

CIRCUIT FILTRE  
CONNEXION CAPTEUR

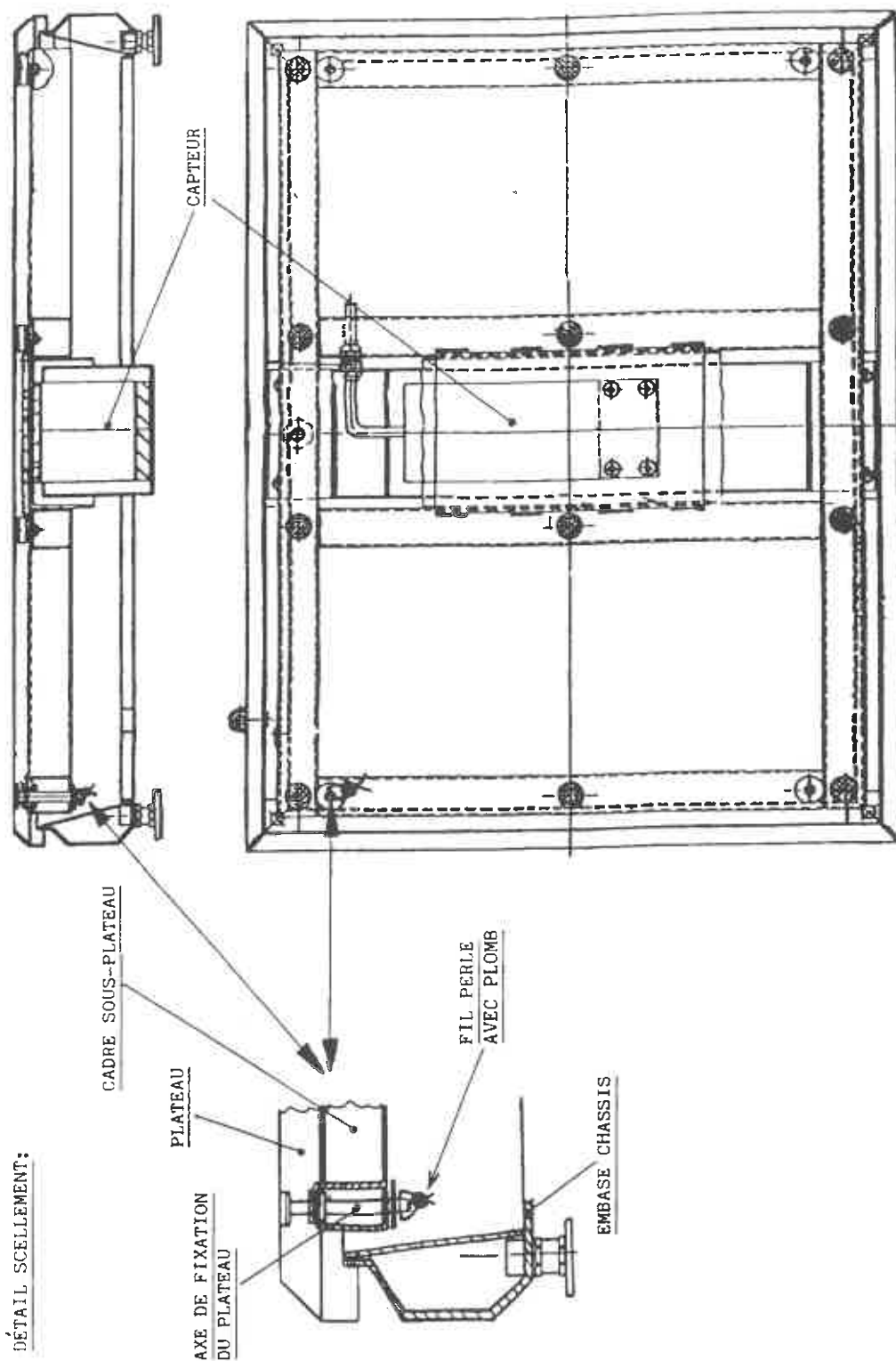
CIRCUIT FILTRE  
ALIMENTATION



■ N° 5752-2

BASCULE A EQUILIBRE AUTOMATIQUE BERKEL LCT 3

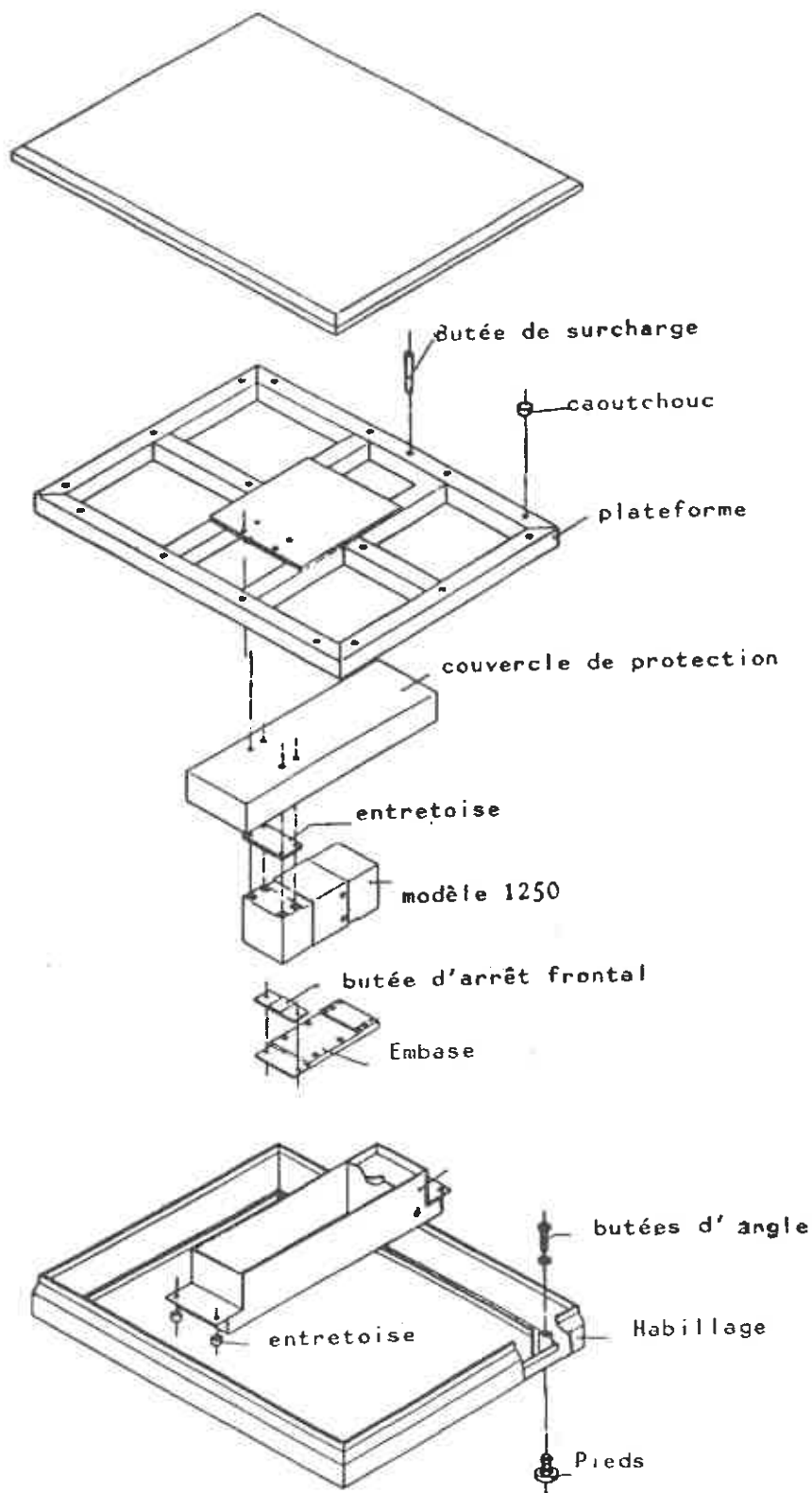
Dispositif de scellement



■ N° 5752-3

BASCULE A EQUILIBRE AUTOMATIQUE BERKEL LCT 3

Ensemble vue interne



■ N° 5752-4

BASCULE A EQUILIBRE AUTOMATIQUE BERKEL LCT 3



■ N° 5752-5

BASCULE A EQUILIBRE AUTOMATIQUE BERKEL LCT 3

