



DECISION D'APPROBATION DE MODELE  
N° 92.00.611.044.1 DU 31 DECEMBRE 1992

## Balance à équilibre automatique BERKEL, modèle CX 8, à indication du poids et du prix (CLASSE III)

LA PRESENTE DECISION EST PRONONCEE EN APPLICATION DU DECRET N° 88-682 DU 6 MAI 1988 RELATIF AU CONTROLE DES INSTRUMENTS DE MESURE, DU DECRET N° 65-487 DU 18 JUIN 1965 MODIFIE PAR LE DECRET N° 75-1201 DU 4 DECEMBRE 1975 REGLEMENTANT LA CATEGORIE D'INSTRUMENTS DE MESURE : INSTRUMENTS DE PESAGE A FONCTIONNEMENT NON AUTOMATIQUE ET INSTRUMENTS DE PESAGE INDIQUANT LE PRIX.

**FABRICANT**

GEC AVERY Limited, W and T, Smethwick, Warley West Midlands, B662 LP (Royaume-Uni).

**DEMANDEUR**

BERKEL FRANCE, 36, C.D. 11, 95330 Domont.

**CARACTERISTIQUES**

La balance à équilibre automatique BERKEL, modèle CX 8 à indication du poids et du prix, est destinée à la vente directe au public.

Elle est composée de :

- un dispositif récepteur de charge constitué d'un plateau,
- un dispositif équilibreur et transducteur de charge constitué d'un capteur à jauges de contrainte de marque AVERY, modèle T 103,
- un dispositif indicateur utilisant un convertisseur analogique-numérique tension-fréquence et un microprocesseur.

Elle est équipée de :

- un dispositif de mise à zéro initiale,
- un dispositif de maintien de zéro (zéro suivant),

- un dispositif indicateur de zéro,
- un dispositif semi-automatique de tare d'effet soustractif,
- un dispositif indicateur de tare,
- un dispositif de mise de niveau,
- un dispositif indicateur de niveau.

Les caractéristiques métrologiques de la balance BERKEL, modèle CX 8 sont les suivantes :

Echelon fixe	Echelons multiples
Max = 15 kg	15 kg
Min = 100 g	40 g
$e = d_a = 5 \text{ g}$	2 g de 0 g à 6 kg 5 g de 6 kg à 15 kg
$T = -9,995 \text{ kg}$	- 2 kg
$d_u = 0,01 \text{ F/kg}$	
Prix unitaire maximal = 9 999,99 F/kg	
$d_p = 0,05 \text{ F}$	
Prix à payer maximal : 9 999,95 F	

**CONDITIONS PARTICULIERES DE CONSTRUCTION**

La balance CX 8 est une balance modulaire équipée de deux dispositifs afficheurs et d'un clavier numérique, conjointement reliés au récepteur de charge par l'intermédiaire d'un câble d'une longueur de 3 mètres.

Sur la face avant de l'afficheur vendeur, une touche T permet la mise en œuvre du dispositif de tare.

La balance CX 8 peut être équipée d'une interface qui est scellée conformément au plan figurant en annexe.



La balance CX 8 étant destinée à la vente directe au public, tout dispositif d'impression ou d'affichage, destiné au vendeur ou au client, qui lui est connecté doit avoir fait l'objet d'une approbation de modèle pour être utilisé avec la balance. Dans les autres cas, les éléments connectés non destinés au vendeur ou au client et qui ne sont pas d'un modèle approuvé doivent porter la mention "INTERDIT POUR TOUTE TRANSACTION" et les informations qu'ils délivrent ne peuvent en aucun cas être utilisées pour des opérations énumérées à l'article 26 du décret n° 88-682 du 6 mai 1988.

### CONDITIONS PARTICULIERES D'INSTALLATION

Les balances doivent toujours être installées horizontalement, mises de niveau sur une base stable et disposée de telle sorte que l'acheteur puisse facilement se rendre compte du résultat de la pesée.

### SCELLEMENTS

La balance CX 8 est équipée d'un dispositif de scellement conforme aux plans figurant en annexe.

### INSCRIPTIONS REGLEMENTAIRES

La plaque d'identification des instruments concernés par la présente décision porte les mentions suivantes :

- la marque de la Société BERKEL,
- la référence du modèle et le numéro de série de l'instrument,
- les caractéristiques métrologiques et la classe de précision,
- le numéro et la date de la présente décision.

### DEPOT DE MODELE

Plans et schémas déposés à la sous-direction de la métrologie, à la direction régionale de l'industrie, de la recherche et de l'environnement d'Ile-de-France et chez le demandeur.

### VALIDITE

La présente décision a une validité de 10 ans à compter de la date figurant dans son titre.

### ANNEXES

Notice descriptive.

Photographie n° 5871-1.

Plan de scellement n° 5871-2 complété par le n° 5871-3.

Modèle d'étiquette de scellement n° 5871-4.

---

POUR LE MINISTRE ET PAR DELEGATION :  
PAR EMPACHEMENT DU DIRECTEUR DE L'ACTION REGIONALE  
ET DE LA PETITE ET MOYENNE INDUSTRIE,  
L'INGENIEUR EN CHEF DES INSTRUMENTS DE MESURE,  
J. HUGOUNET

---

## NOTICE DESCRIPTIVE

Balance à équilibre automatique  
à indication du poids et du prix  
BERKEL modèle CX 8

**1 - MISE SOUS TENSION**

La mise sous tension s'effectue par le branchement du cordon secteur sur le réseau. A la mise sous tension, la balance effectue un cycle d'initialisation d'une durée de 35 secondes environ, au cours duquel une séquence d'affichage est réalisée ; ensuite elle se met en équilibre stable automatiquement et est prête à être utilisée.

**2 - DISPOSITIFS DE MISE A ZERO****2.1. Dispositif automatique de mise à zéro initiale**

La mise à zéro automatique s'effectue lors de la mise sous tension de la balance. Son étendue de fonctionnement est de - 5 % à + 15 % de la portée maximale.

**2.2. Dispositif automatique de maintien du zéro (zéro suiveur)**

Ce dispositif maintient automatiquement l'indication zéro dans les limites de - 2 % à + 2 % de la portée maximale.

**3 - DESCRIPTION DU CLAVIER**

Le clavier est composé de 11 touches :

de [0] ... à [9] = touches numériques permettant l'introduction de valeur de prix unitaire.

[C] = "correction" permettant la remise à zéro du prix unitaire.

**4 - AFFICHAGE**

Le dispositif d'affichage est composé de 2 boîtiers constitués de 3 blocs d'afficheurs à cristaux liquides.

Le dispositif d'affichage côté vendeur comporte une touche [T] = "tare" permettant la prise en compte de la tare et son annulation, lorsque le plateau est vide et lorsque le dispositif d'affichage indique la valeur de tare précédée du signe moins.

Deux voyants signalent :

- la mise en œuvre du dispositif de tare (voyant "NET"),
- l'indication du centrage du zéro ("ZERO").

**5 - ALARMES**

Un signal sonore émis par un bruiteur indique que la balance est en dehors de la plage de correction des dispositifs de mise à zéro et de surcharge. Ces états sont également signalés par les afficheurs par l'indication de :

----- : allumés si la balance est en sous-charge

..... : allumés si la balance est en surcharge.

L'entrée de valeur de prix unitaire ainsi que la mise en œuvre des fonctions du clavier sont signalées par un signal sonore émis par le bruiteur.

Un contrôle est effectué au niveau EPROM, RAM et EEPROM à la mise sous tension, ceci afin de détecter des conditions possibles de fautes.

Les codes d'erreur sont affichés en cas de défaut. Lorsqu'un défaut est détecté, la balance émet aussitôt un signal sonore et l'affichage s'éteint ; dans ce cas, la balance ne peut plus être utilisée.

**6 - UTILISATION DE LA BALANCE CX 8****Introduction du prix unitaire**

- 1) poser l'article sur le plateau de la balance,
  - 2) entrer le prix unitaire avec le clavier,
- l'afficheur indique le poids, le prix unitaire introduit et le prix à payer.



■ N° 5871-1

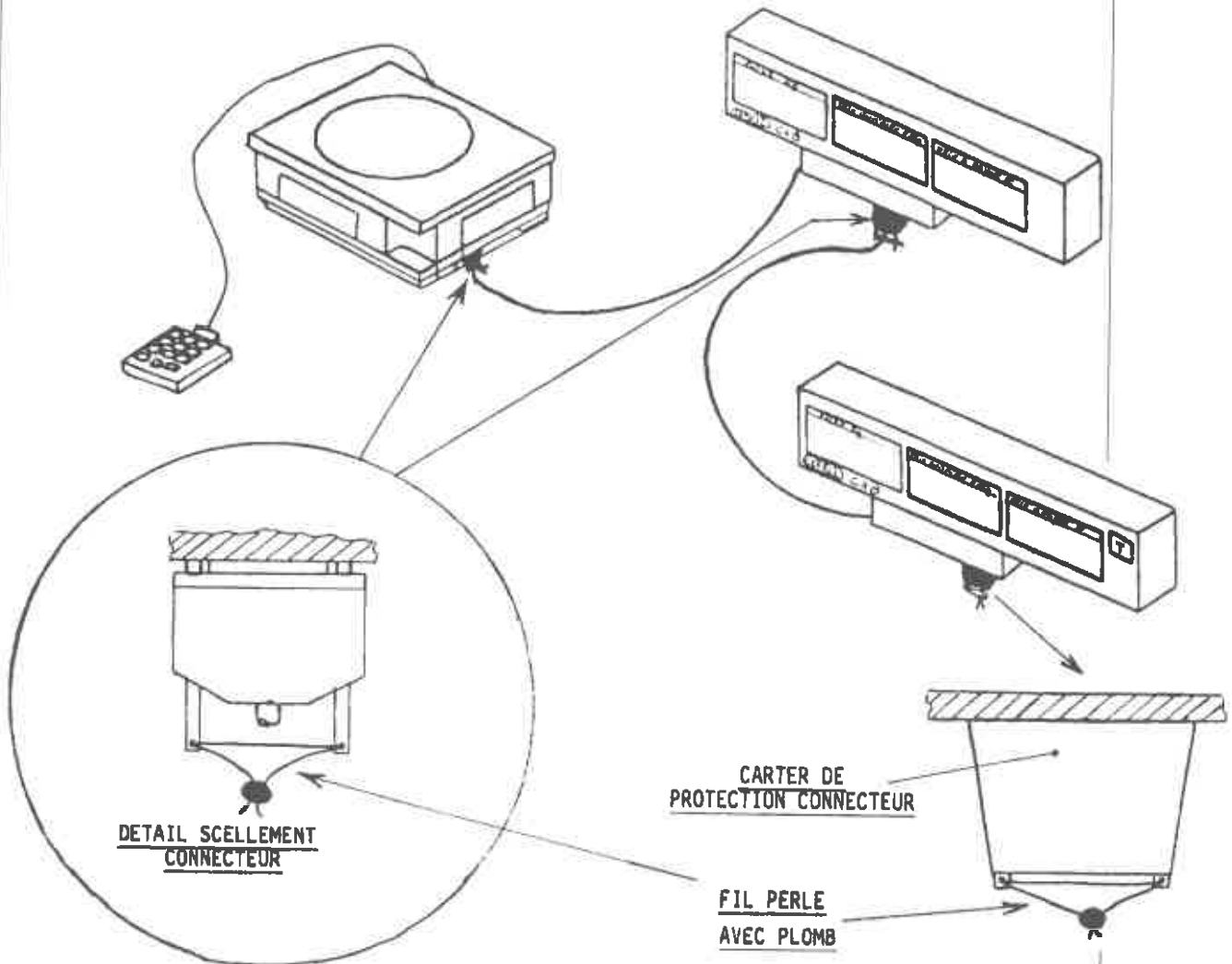
BALANCE A EQUILIBRE AUTOMATIQUE A INDICATION DU POIDS ET DU PRIX BERKEL CX 8



■ N° 5871-2

BALANCE A EQUILIBRE AUTOMATIQUE A INDICATION DU POIDS ET DU PRIX BERKEL CX 8

*Dispositifs de scellement des boîtiers afficheurs*



■ N° 5871-3

BALANCE A EQUILIBRE AUTOMATIQUE A INDICATION DU POIDS ET DU PRIX BERKEL CX 8

Plan de scellement

