



DIRECTION DE L'ACTION RÉGIONALE
ET DE LA PETITE ET MOYENNE INDUSTRIE
SOUS-DIRECTION DE LA MÉTROLOGIE
20, AVENUE DE SEGUR
F-75353 PARIS 07 SP

Certificat d'examen de type
n° 01.00.451.001.1 du 28 juin 2001

Ensemble de mesurage routier
TOKHEIM SOFITAM APPLICATIONS
pour gaz de pétrole liquéfiés (GPL)
type EUROGAZ
(précision commerciale)

Le présent certificat est prononcé en application du décret n° 2001-387 du 3 mai 2001 relatif au contrôle des instruments de mesure, du décret du 12 avril 1955 réglementant la catégorie d'instrument de mesure : instruments mesureurs volumétriques de liquides autres que l'eau et du décret n° 73-791 du 4 août 1973 relatif à l'application des prescriptions de la Commission économique européenne au contrôle des compteurs volumétriques de liquides autres que l'eau et de leurs dispositifs complémentaires.

FABRICANT :

TOKHEIM SOFITAM APPLICATIONS SA, 5, rue des Chardonnerets, ZAC Paris-Nord 2,
93290 TREMBLAY EN FRANCE

Ateliers : Route de Soliers – 14540 GRENTHEVILLE

OBJET :

Le présent certificat complète la décision d'approbation de modèle n° 98.00.451.006.1 du 26 novembre 1998⁽¹⁾ relative à l'ensemble de mesurage routier TOKHEIM SOFITAM APPLICATIONS modèle EUROGAZ.

CARACTERISTIQUES :

L'ensemble de mesurage routier TOKHEIM SOFITAM APPLICATIONS type EUROGAZ est destiné au mesurage des gaz de pétroles liquéfiés (GPL).

Il diffère du modèle approuvé par la décision précitée par la possibilité d'installer le calculateur électronique des volumes et des prix GILBARCO modèle EPSILON II, approuvé par la décision n° 98.00.510.012.1 du 6 octobre 1998⁽²⁾.

Les autres caractéristiques, les conditions particulières d'installation, les conditions particulières de vérification et les dispositions particulières de conformité sont inchangées. Les conditions particulières de vérification du calculateur électronique des volumes et des prix GILBARCO modèle EPSILON II sont définies dans la décision ci-dessus indiquée le concernant.

⁽¹⁾ Revue de Métrologie, janvier-février 1999, page 689.

⁽²⁾ Revue de Métrologie, janvier-février 1999, page 704.

INSCRIPTIONS REGLEMENTAIRES :

La marque de certification de type figurant sur la plaque d'identification des instruments concernés par le présent certificat est identique à celle fixée par la décision d'approbation de modèle n° 98.00.451.006.1 précitée. Le plan de scellement comporte le numéro et la date indiqués dans le titre du présent certificat.

DEPOT DE MODELE :

La documentation relative à ce dossier est déposée, pour la sous-direction de la métrologie, au Laboratoire national d'essais (LNE) sous la référence DDC/72/B030118-D1 et chez le fabricant.

VALIDITE :

Le présent certificat est valable jusqu'au 30 septembre 2008.

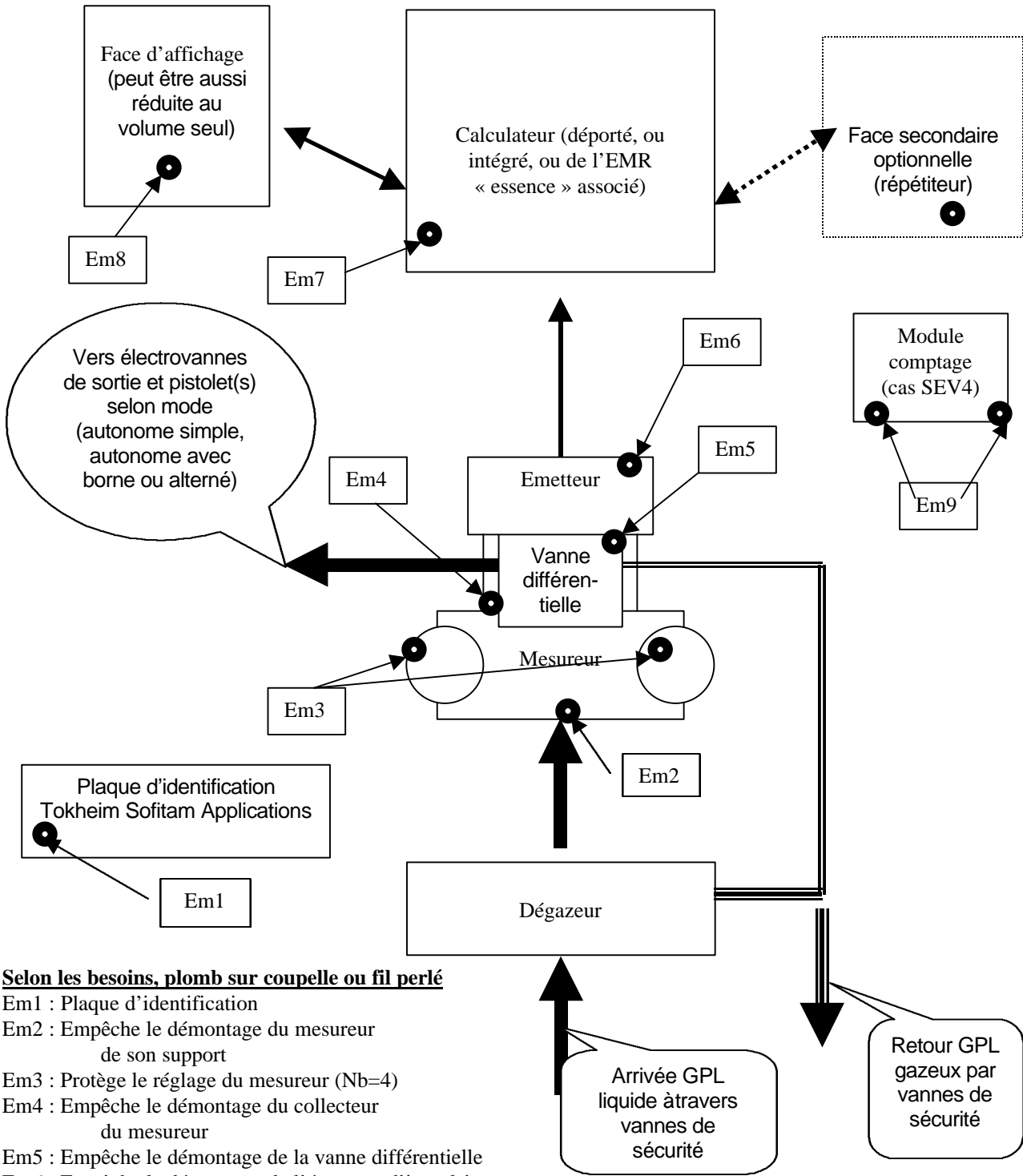
ANNEXES :

- Photographie (scellement de l'émetteur d'impulsions)
- Schéma de principe du plan de scellement valable pour toutes les variantes de l'ensemble de mesurage routier TOKHEIM SOFITAM APPLICATIONS type EUROGAZ.

Pour le secrétaire d'Etat et par délégation,
par empêchement du directeur de l'action régionale,
et de la petite et moyenne industrie,
l'ingénieur en chef des mines

E. TROMBONE.

TOKHEIM-SOFITAM APPLICATION – EUROGAZ (GPL)
Schéma de scellement



Selon les besoins, plomb sur coupelle ou fil perlé

- Em1 : Plaque d'identification
- Em2 : Empêche le démontage du mesureur de son support
- Em3 : Protège le réglage du mesureur (Nb=4)
- Em4 : Empêche le démontage du collecteur du mesureur
- Em5 : Empêche le démontage de la vanne différentielle
- Em6 : Empêche le démontage de l'émetteur d'impulsions

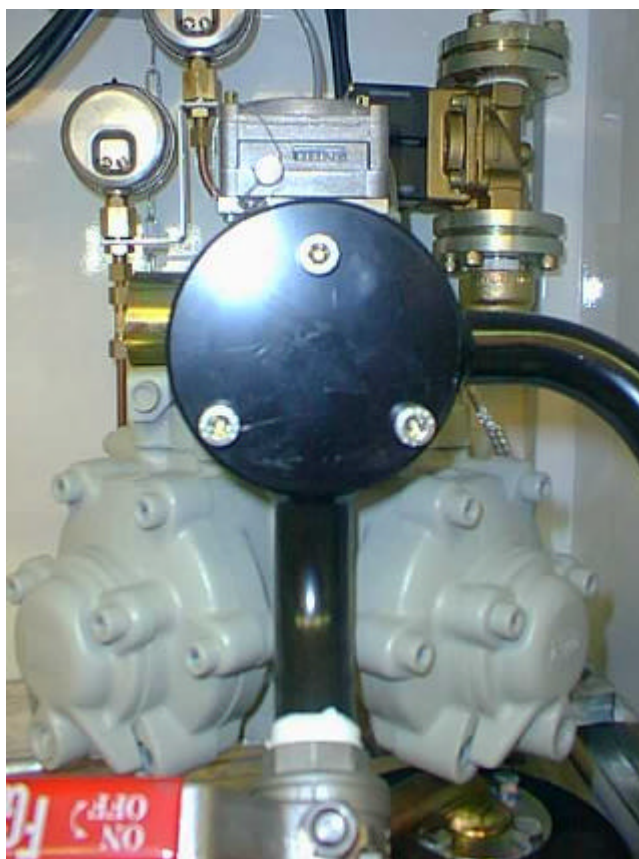
Scellement	JKR	SEV2S	SEV2D et MFC	SEV4	DM1	COCA	WWC	Epsilon II
Calculateur →								
Em7 : scelle accès au calculateur	Oui	Oui	Oui	Oui (comprend 1 ^{ère} face)	Oui	Oui 2 plombs (comprend 1 ^{ère} face)	Oui	Oui (deux plombs)
Em8 : scelle accès à l'afficheur	Oui	Sans objet	Sans objet	Oui 2 ^{ème} face uniquement	Sans objet	Oui 2 ^{ème} face uniquement. 2 plombs	Sans objet	Oui
Em9 : scelle module comptage	Sans objet	Sans objet	Sans objet	2 plombs	Sans objet	Sans objet	Sans objet	Sans objet

Décision de l'ensemble de mesure EUROGAZ : 98.00.451.006.1 du 26/11/1998

Décisions complémentaires : - calculateur MFC : voir 98.00.510.013.1 du 25/11/1998

**Ensemble de mesurage routier
TOKHEIM SOFITAM APPLICATIONS
pour gaz de pétrole liquéfiés (GPL) modèle EUROGAZ**

Scellement de l'émetteur d'impulsions sur le mesureur



Annexe au certificat n° 01.00.451.001.1

- calculateur WWC : voir 99.00.510.007.1 du 04/06/1999 et 00.00.510.015.1 du 28/09/2000
- calculateur Epsilon II : voir 98.00.510.012.1 du 06/12/1998 et 01.00.451.001.1 du 28/06/2001